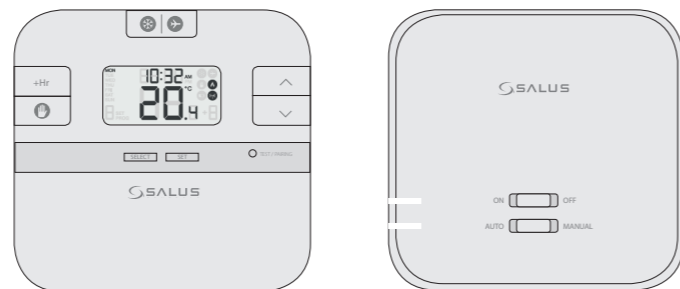




Užívateľský manuál

Inštalácia

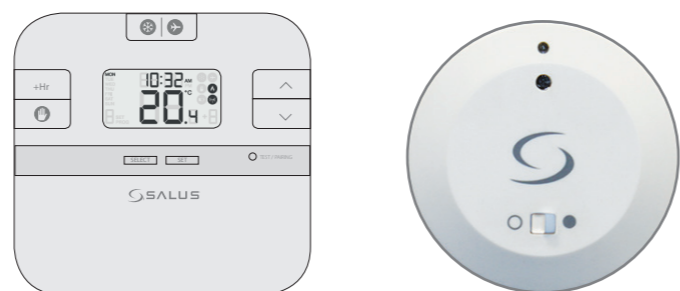
RT510RF (RT510TX+RXRT510) termostat a prijímač



Vložte batérie a zapojte prijímač. Potom prosím prijímač zapnite. Pokiaľ používate set RT510RF, termostat a prijímač sú už spárované.

Svorka	Popis	Svorky prijímača
NO	Spínaný kontakt	
COM	Vstupná svorka (0-230V)	
L	Fázový vodič (230V AC)	
N	Nulový vodič	

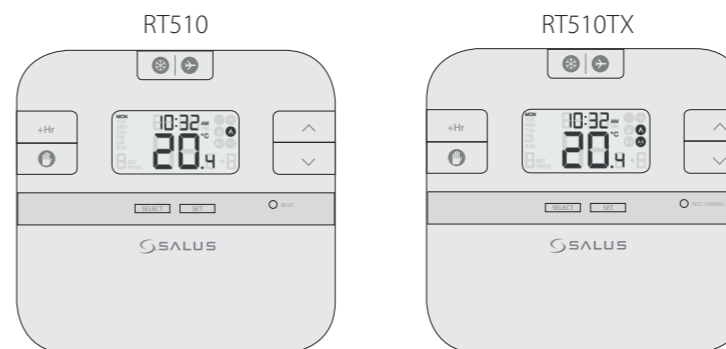
RT510BC (RT510TX + kotlový modul)



Vložte batérie do termostatu a zapojte kotlový modul. Pokiaľ používate set RT510BC, termostat a prijímač sú už spárované.

Svorka	Svorka	Svorky modulu
1 (N)	Nulový vodič	
2 (L)	Fázový vodič	
3 (COM)	Pripojený vstup	
4 (NO)	Spínaný výstup	

Funkčné tlačidlá RT510 a 510TX



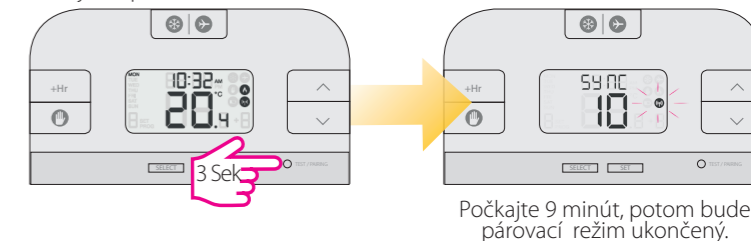
Tlačidlo	Funkcia
	1. Stlačte raz pre aktiváciu Zámrazného režimu 2. Stlačením tlačidla po dobu 3 sekúnd aktivujete režim Dovolenka
+Hr	Stlačte raz pre aktiváciu/deaktiváciu funkcie Boost
	Stlačte raz pre zapnutie/vypnutie Manuálneho režimu
^	Tlačidlo Hore
v	Tlačidlo Dole
SELECT	Tlačidlo nastavenia programov
SET	Tlačidlo potvrdzujúce nastavenia
○	1. Stlačte raz pre vstup do testovacieho režimu pre RT510RF 2. Stlačte 3 sekundy pre zapnutie/vypnutie Párovacieho režimu pre RT510RF 3. Stlačte raz pre vrátenie do Výrobných nastavení pre RT510
+ ^ + v	Stlačte tlačidlá 3 sekundy pre vstup do Inštaláčného režimu
SELECT + SET	Stlačte tlačidlá 3 sekundy pre nastavenie hodín

Párovanie RT510TX s prijímačom/kotlovým modulom

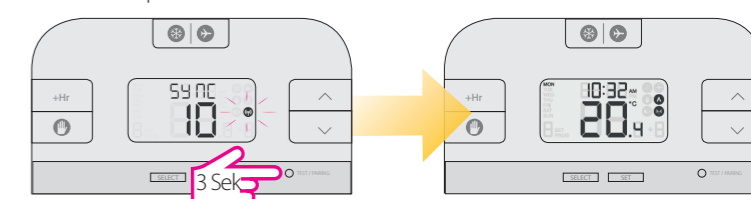
Pokiaľ používate set RT510RF alebo RXRT510, termostat a prijímač / modul sú už spárované.

Pokiaľ ste si kúpili RT510TX a RXRT510 samostatne, párujte podľa pokynov. **Uistite sa, že prepínač na prijímači / module je nastavený na Auto.**

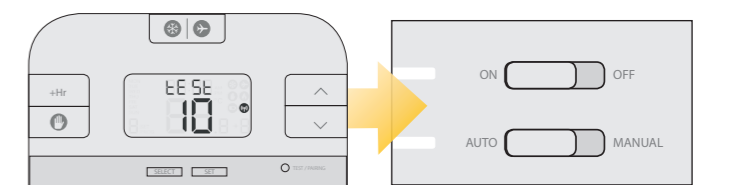
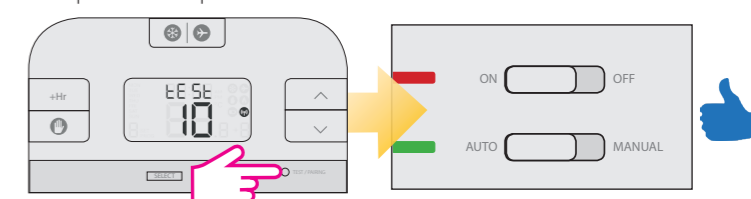
Zahájenie párovacieho režimu:



Ukončenie párovacieho režimu:



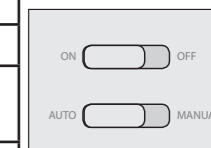
Test párovacieho procesu:



Pokiaľ ste si zakúpili RXRT510 alebo RT510TX a máte v úmysle párovanie s ďalším zariadením v rozsahu 5x5, postupujte podľa manuálov alebo podľa príručiek dostupných na www.salus-controls.com

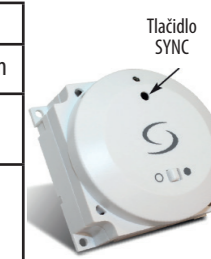
Popis tlačidiel prijímača RXRT510

Tlačidlo	Funkcia
ON	V manuálnom režime, ON zapne kotol
OFF	V manuálnom režime, OFF vypne kotol
AUTO	Výstup prijímača bude zapínať a vypínať podľa pokynu z vysielača RT510TX
MANUAL	Výstup prijímača je riadený podľa horného posuvného prepínača.



Popis tlačidiel kotlového modulu RXBC605

Tlačidlo	Funkcia
SYNC	Kotlový modul sa zosynchronizuje s termostatom
AUTO ○	Modul bude zapínať a vypínať automaticky, podľa pokynu z termostatu
MANUAL ●	Vyberte v prípade zlyhania termostatu, kotol bude priebežne spínať bez ohľadu na pokyny z termostatu



RT510 / RT510RF Užívateľský manuál

Úvod:
Termostat RT510 ovláda vykurovací systém ON/OFF podľa vašej prednastavenej teploty. Rada 510 obsahuje nasledujúce produkty:

- RT510 pre drôtové aplikácie
- RT510RF (RT510TX+RXRT510) pre bezdrôtové aplikácie
- RT510TX pre bezdrôtovú aplikáciu s použitím 5x5 prijímača
- RXRT510 pre bezdrôtové aplikácie s použitím 5x5 vysielača
- RT510BC pre bezdrôtové aplikácie

Navštívte www.salus-manuals.com pre plnú verziu manuálu v PDF.

Prehlásenie o zhode výrobku:
Smernice EU: 2014/30/EU, 2014/35/EU, 2014/53/EU a 2011/65/EU. Pre viac informácií navštívte www.saluslegal.com

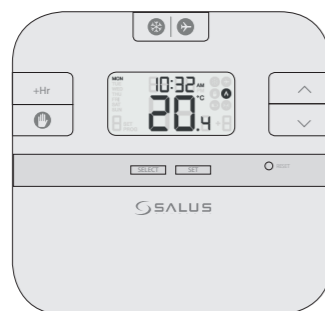
Bezpečnostné informácie:
Použitie v súlade s EU a národnými predpismi. Len na vnútorné použitie. Udržujte zariadenie v suchom prostredí. Tento výrobok musí inštalovať oprávnená osoba v súlade so všetkými EU a národnými predpismi.

Vždy odpojte sieťové napájanie pred inštaláciou alebo pri práci na všetkých prvkoch, ktoré vyžadujú napájanie 230V AC 50Hz.

Inštalácia

RT510 termostat

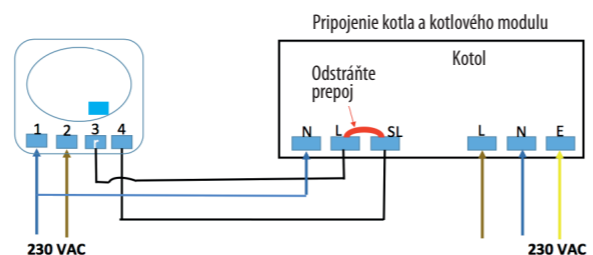
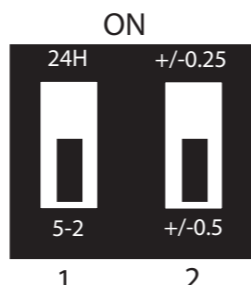
Vložte batérie a zapnite a zapojte vodiče do zariadenia



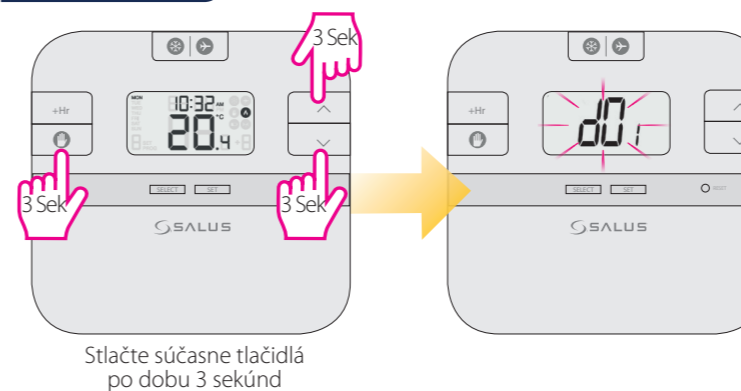
Svorka	Popis	Montážna doska
1 (COM)	Vstupná svorka	
2 (NC)	Spínaná svorka OFF	
3 (NO)	Spínaná svorka ON	

Nastavenie DIP prepínača

DIP prepínače sa nachádzajú na zadnej strane termostatu a možno ich použiť k zmene hystézie (presnosť výslednej teploty) vášho termostatu z predvolených +/- 0,5°C na +/- 0,25°C a programovanie 5-2 alebo 24h. Zmena DIP spínača 2 môže spôsobiť, že termostat bude zapínať kotol častejšie. DIP prepínače sú umiestnené na zadnej strane termostatu.

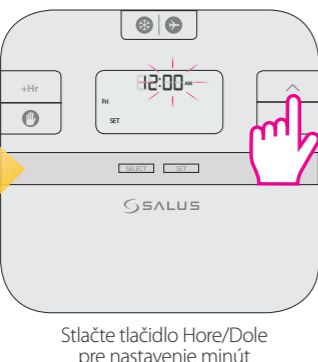
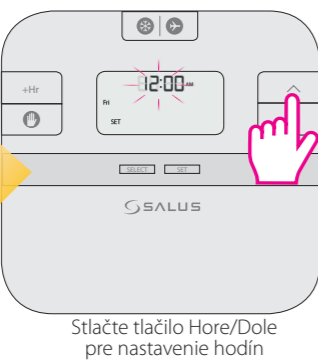
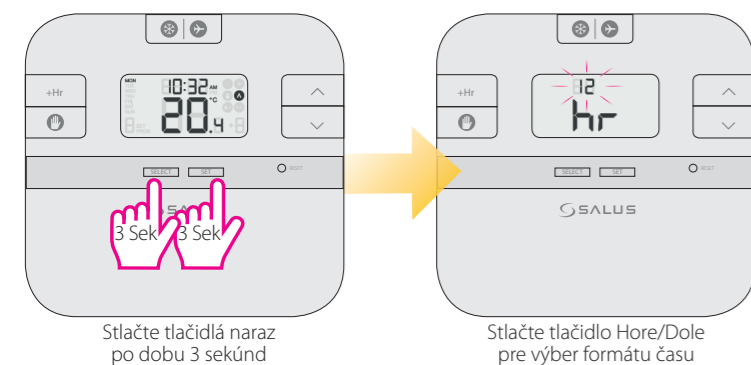


Inštaláčny mód



dxx	Funkcia	Parameter	Popis	Výrobná hodnota
d01	Nastavenie zobrazovania teploty	0.1 alebo 0.5°C	Nastavení krokov zmien zobrazenia teploty	0.5°C
d02	Kalibrácia teploty	+/-3.0°C	Kalibrácia nameranej teploty termostatom	0.0°C
d03	Protizámrazný režim	5.0-17.0°C	Nastavenie teploty Protizámrazného režimu	5.0°C

Nastavenie času a dátumu



Potom čo ste nastavili všetky hodnoty programu, stlačte tlačidlo SET pre potvrdenie vašej voľby a návrat na úvodnú obrazovku.

Poznámka: Nezabudnite presunúť DIP prepínač na 24h, aby bolo konkrétne programovanie aktívne. Potom prosím postupujte rovnako ako pri programovaní 5-2.

Programovanie RT510/RT510TX

Môžete vytvárať vlastné programy pre váš termostat. Môžete si vybrať medzi 5-2 dňovým programom alebo denným pomocou DIP prepínača.

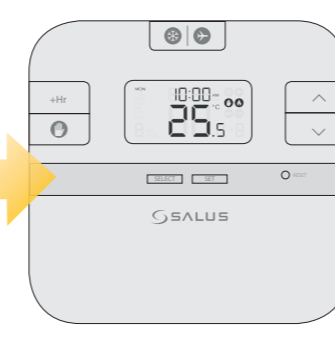
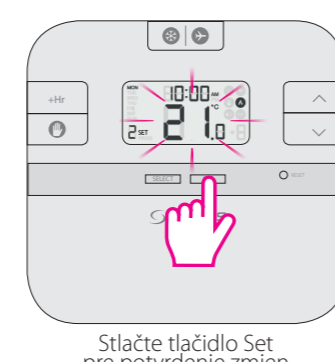
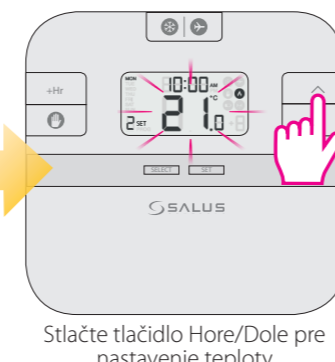
RT510/RT510TX	
5-2 Denný program	24h Program
Pracovné dni: 6 časových zmien	24h 6 časových zmien
Víkendy: 6 časových zmien	
Celkovo: 12 čas.zmien/týždeň	Celkovo: 42 čas.zmien/týždeň



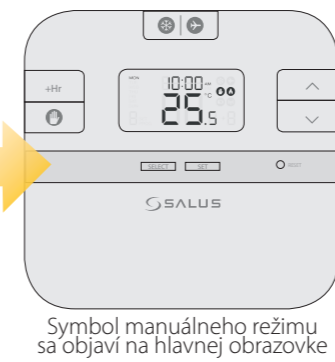
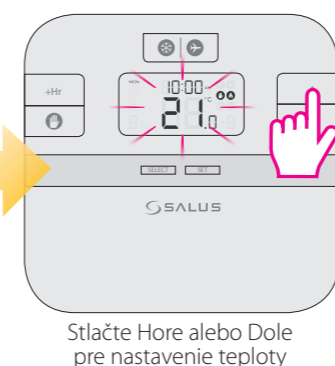
Kontrola požadovanej (nastavenej) teploty



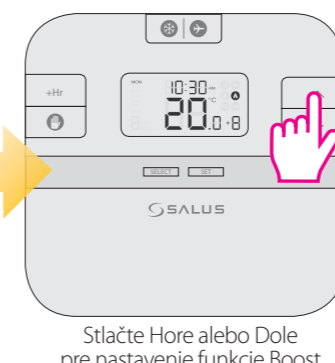
Dočasný manuálny režim



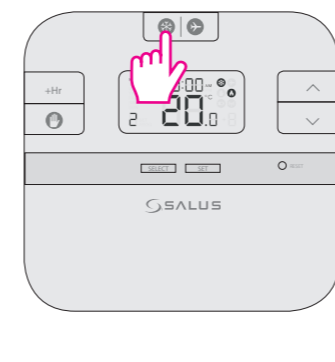
Trvalý manuálny režim



Funkcia Boost

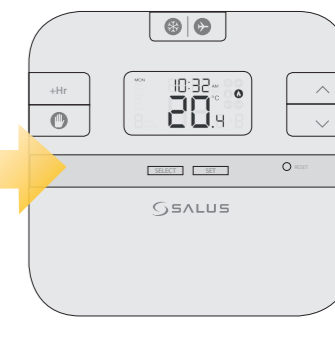
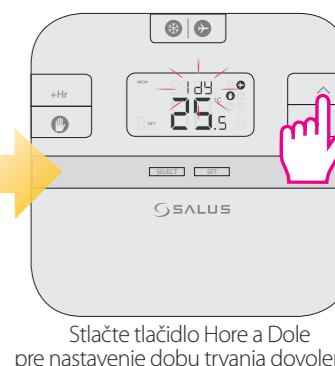
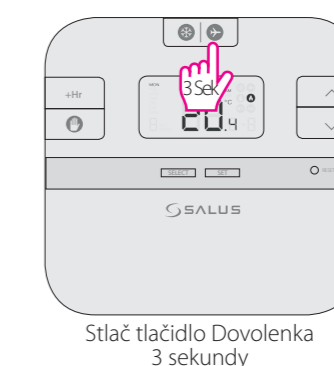


Protizámrzný režim



Teplotu protizámrznovej ochrany môžete ukázať jedným stlačením tlačidla Hore, ale zmeniť ju ide iba v inštaláčnom režime.

Režim Dovolenka

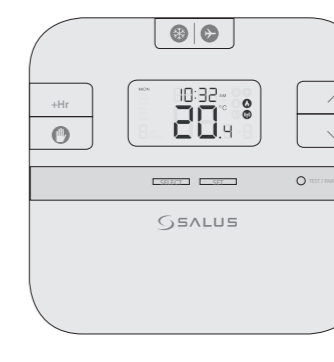


Poznámka: Režim Dovolenka môžete zrušiť aj nastavením počtu dní na nulu.

Funkcia Reset pre RT510



Funkcia Reset pre RT510TX



Vyberte batérie bez stlačenia tlačidla. Počkajte 2 minúty a vložte batérie znovu. Zariadenie sa reštartuje.

Ak chcete vymeniť batérie, zariadenie použije internú pamäť pre zálohovanie vašich nastavení. Máte 30 sekúnd pre zmenu batérii, inak prídete o vaše nastavenia.