

Model: RT510 (týždenný programovateľný termostat)  
RT510RF (bezdrôtový týždenný programovateľný termostat)



Užívateľský manuál

DISTRIBÚTOR:  
THERMO-CONTROL SK S.R.O.  
Podunajská 31, Bratislava  
TEL.: 421 2 45 527 104

Importer:  
SALUS Controls plc  
Salus House, Dodworth Business Park  
Whinby Road, Barnsley S75 3SP,  
United Kingdom



www.salus-controls.sk

SALUS Controls je členom skupiny Computime Group.

Salus Controls si vyhradzuje právo na zmenu špecifikácie, vzhľadu a materiálu produktov uvedených v tomto manuále bez predchádzajúceho upozornenia.

## Úvod

RT510 / RT510RF je digitálny termostat, ktorý sa používa reguláciu teploty miestnosti. Zariadenie spúšťa vykurovací systém spojením bezpečného kontaktu a zároveň zobrazuje informácie o stave zariadenia na LCD displeji. Ďalšie funkcie umožňujú používať rôzne prevádzkové režimy – automatický (časové plány), manuálny, režim ochrany proti zamrznutiu alebo režim dovolenka. Pred použitím si dôkladne prečítajte tento manuál. V termostate používajte iba AA 1,5 V alkalické batérie. Vložte batérie do otvoru určeného pre batérie, ktorý je umiestnený pod krytom. Nepoužívajte dobíjateľné batérie.

## Zhoda výrobu

Smernice: EMC 2014/30 / EÚ, LVD 2014/35 / EÚ, RED 2014/53 / EÚ a smernice RoHS 2011/65 / EÚ. Úplné informácie sú k dispozícii na internetovej stránke www.saluslegal.com

## Bezpečnostné informácie

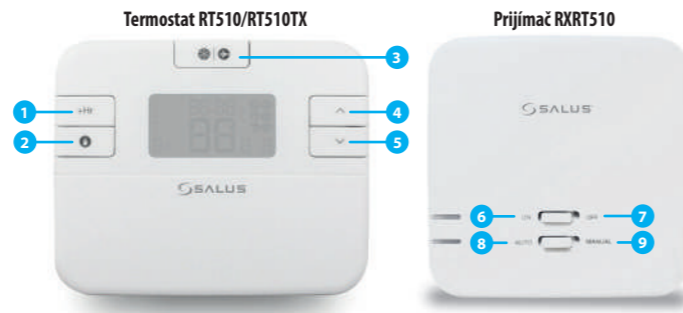
Použite v súlade s EÚ a miestnymi predpismi. Používajte iba v interiéri. Zariadenie udržujte celkom suché. Tento výrobok môže inštalovať iba oprávnená osoba a iba v súlade so všetkými EÚ a národnými predpismi.

## Technické špecifikácie

	RT510 (drôtový)	RT510TX (bezdrôtový)
Napájanie termostatu	2x AA alkalické batérie	2x AA alkalické batérie
Maximálna záťaž termostatu	3 (1) A	-
Výstup	Beznapätový kontakt svorky NO / COM / NC	-
Rozsah riadenia teploty	5 - 35 °C	5 - 35 °C
Čítilivosť zobrazenia teploty	0,1 °C alebo 0,5 °C	0,1 °C alebo 0,5 °C
Hysterézia	±0,25 °C alebo ±0,5 °C	±0,25 °C alebo ±0,5 °C
RF signál	-	868 MHz
Rozmery [mm]	120 x 96 x 27	120 x 96 x 27

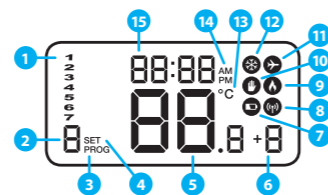
Prijímač RXRT510 (bezdrôtový)	
Napájanie prijímača	230 V AC
Maximálna záťaž prijímača	16 (5) A
Výstup	Beznapätový kontakt - svorky NO / COM
RF signál	868 MHz
Rozmery [mm]	96 x 96 x 27

## Funkcia tlačidiel



1. Funkcia boost
2. Manuálny režim
3. Režim ochrany proti zamrznutiu / dovolenka
4. Tlačidlo zvýšenia
5. Tlačidlo zníženia
6. V manuálnom režime, ON zapne kotol.
7. V manuálnom režime, OFF vypne kotol.
8. Prijímač pracuje v automatickom režime podľa termostatu.
9. Výstup prijímača je riadený prepínačom ON / OFF.

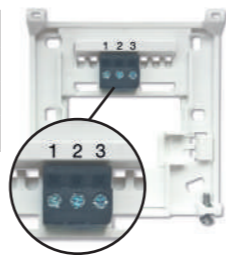
## Popis ikon na LCD displeji



1. Deň v týždni
2. Číslo programu
3. Indikátor programu
4. Nastavenie
5. Nameraná / nastavená teplota
6. Funkcia boost
7. Indikátor vybitých batérií
8. Bezdrôtové spojenie s prijímačom
9. Režim vykurovania zapnutý
10. Manuálny režim zapnutý
11. Režim dovolenky zapnutý
12. Režim ochrany proti zamrznutiu zapnutý
13. Teplotná jednotka
14. AM / PM
15. Hodiny

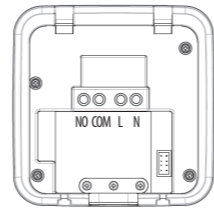
## Popis svoriek termostatu RT510

Svorky	Popis
1 - COM	Vstupná svorka
2 - NC	Prepínací kontakt NC
3 - NO	Prepínací kontakt NO



## Popis svoriek prijímača RXRT510

Svorka	Popis
NO	Spínaný kontakt
COM	Vstupná svorka
L, N	Napájanie (230 V AC)

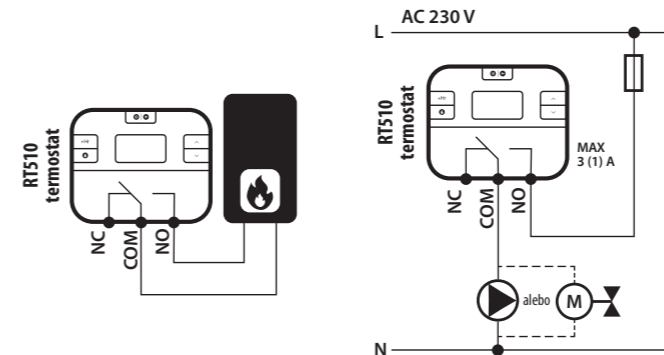


## Nastavenie prepínača DIP

Spôsob riadenia	TPI	Span - hysterézia
Ako algoritmus pracuje	Ak zvolíte „TPI“ (spínač DIP č. 2), spínač DIP č. 1 bude aktívny. Môžete vybrať počet cyklov za hodinu – medzi nízkou úrovňou komfortu (6 CPH) a vyššou úrovňou komfortu (9 CPH) – odporúča sa pre podlahové vykurovanie.	Ak zvolíte možnosť „Span“ (spínač DIP č. 2) Spínač DIP č. 1 nie je aktívny. Hodnota hysterézie (rozpätie) je nastavená na +/- 0,25 °C – toto nastavenie sa odporúča pre ovládanie vykurovacích zariadení.

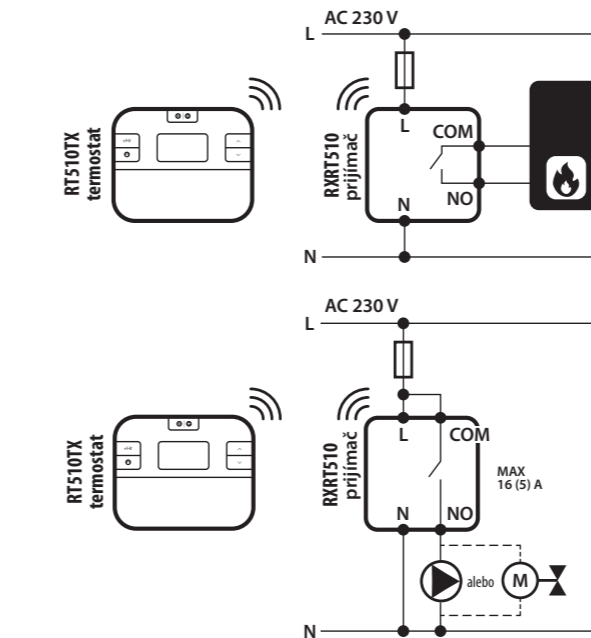


## RT510 schéma zapojenia



## RT510RF schéma zapojenia

**Poznámka:** Termostat a prijímač sady RT510RF sú už spárované.



## Nastavenie hodín a dňa

1. Stlačenie tlačidla SET na 3 sekundy. Naraz stlačte tlačidlá SELECT a SET na tri sekundy.
2. Stlačením tlačidla ^ alebo v vyberte formát hodín.
3. Stlačením tlačidla SELECT potvrďte voľbu.
4. Stlačením tlačidla ^ alebo v nastavte hodiny.
5. Stlačením tlačidla SELECT potvrďte voľbu.
6. Stlačením tlačidla ^ alebo v nastavte minúty.

7. Stlačením tlačidla SELECT potvrďte voľbu.
8. Stlačením tlačidla ^ alebo v nastavte deň v týždni.
9. Stlačením tlačidla SET uložte nastavenie.
10. Termostat sa vráti na hlavnú obrazovku.

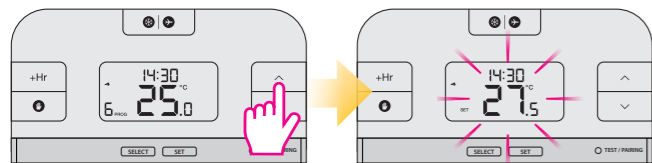
## Programovanie – automatický režim

V tomto režime môžete nastaviť plány termostatu (požadované hodnoty teploty na určité obdobie). Najskôr zvolte programovací režim: "5-2" (pracovné dni + vikend) alebo "24h" (každý deň samostatne) pomocou prepínača DIP č. 1. V programovaní plánov je potrebné nastaviť všetky časové obdobia pre zvolený režim.

1. Stlačenie tlačidla SET na spustenie programovania.
2. Pomocou tlačidla ^ alebo v vyberte deň / dni, ktoré chcete programovať.
3. Stlačením tlačidla SELECT potvrďte voľbu.
4. Tlačidlami ^ alebo v nastavte čas na spustenie programu # 1 (prvé časové obdobie pre zvolený deň/dni).
5. Stlačením tlačidla SELECT potvrďte voľbu.
6. Pomocou tlačidiel ^ alebo v nastavte minúty spustenia programu # 1 (prvé časové obdobie pre zvolený deň/dni).
7. Stlačením tlačidla SELECT potvrďte voľbu.
8. Pomocou tlačidiel ^ alebo v nastavte teplotu pre program # 1 (prvé časové obdobie pre zvolený deň/dni).
9. Stlačením tlačidla SELECT potvrďte voľbu.
10. Postupujte podľa krokov 4 – 9, pre nastavenie programov 2 – 6. Stlačením tlačidla SET uložte a ukončíte programovanie.

## Dočasný manuálny režim

Táto funkcia je k dispozícii iba v automatickom režime (plán). Ak v automatickom režime nastavíte novú požadovanú teplotu, bude udržiavaná až do nasledujúcej zmeny v plánovanom rozvrhu (do začiatku ďalšieho časového obdobia).



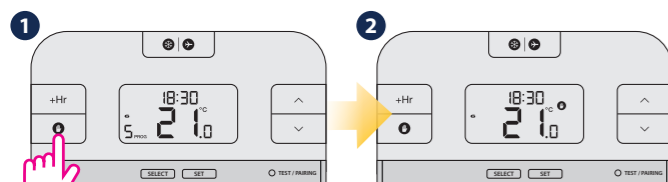
Pomocou tlačidiel  $\wedge$  alebo  $\vee$  nastavte novú požadovanú teplotu.

Po nastavení novej požadovanej teploty sa termostat vráti na hlavnú obrazovku.

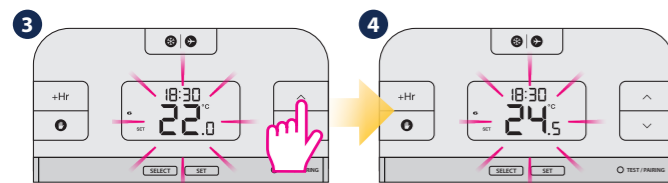
**i** Dočasný manuálny režim bude deaktivovaný, keď bude nastavený nový plán.

## Manuálny režim a nastavenie teploty

V tomto režime termostat nefunguje podľa naprogramovaného plánu, ale bude udržiavať zolenú teplotu.



Stlačte tlačidlo  $\text{☞}$  pre aktiváciu manuálneho režimu.



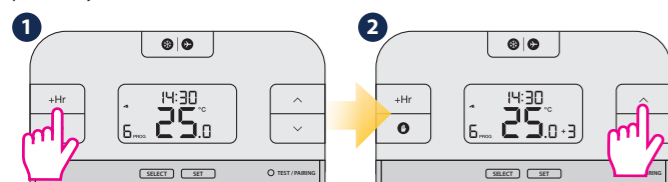
Pomocou tlačidiel  $\wedge$  alebo  $\vee$  nastavte novú požadovanú teplotu.

Po nastavení novej požadovanej teploty sa termostat vráti na hlavnú obrazovku.

**i** Ak chcete manuálny režim vypnúť, stlačte tlačidlo  $\text{☞}$ . Keď je manuálny režim vypnutý, ikona ruky  $\text{☞}$  na displeji termostatu zmizne.

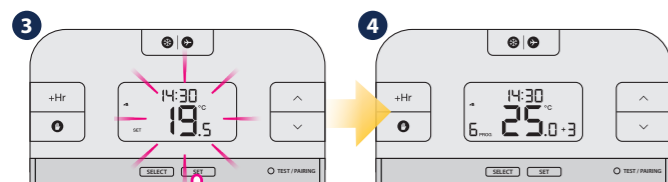
## Režim boost (+ Hr) – hodinový prepis teploty

Táto funkcia je k dispozícii v automatickom a manuálnom režime. Používa sa na zmenu požadovanej teploty na určitý počet hodín (až 9 hodín). Po uplynutí tejto doby sa termostat vráti do predchádzajúceho režimu.



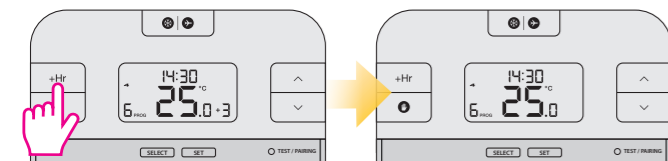
Stlačením tlačidla + Hr nastavíte počet hodín pre prepis teploty (napr. pre nastavenie prepísania na 3 hodiny, 3-krát stlačte tlačidlo).

Pomocou tlačidla  $\wedge$  alebo  $\vee$  nastavte novú požadovanú teplotu.



Stlačte tlačidlo SET na potvrdenie.

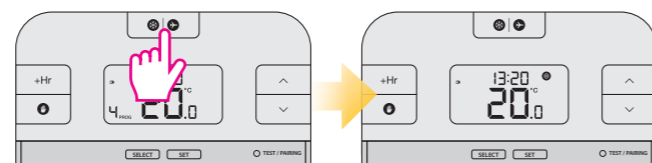
## Vypnutie režimu hodinového prepísania teploty pred časom vypršania



Stlačte tlačidlo + Hr, pokiaľ na obrazovke nezmizne počet hodín.

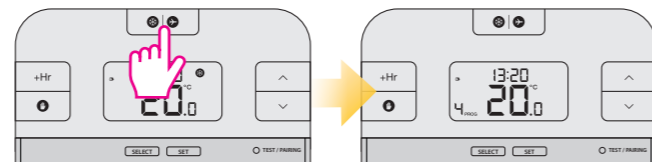
## Protizámrzný režim

**i** Teplota režimu ochrany proti zamrznutiu je nastavená na východziu hodnotu 5 °C. Táto teplota môže byť zmenená v instalačnom režime v d03.



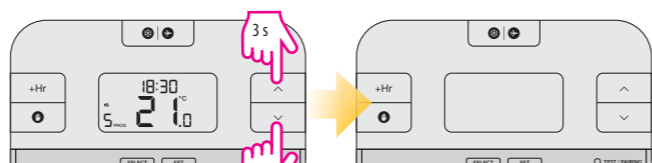
Stlačte tlačidlo  $\text{☞}$  pre zapnutie režimu ochrany proti zamrznutiu.

## Vypnutie režimu ochrany proti zamrznutiu



Opakovaným stlačením tlačidla  $\text{☞}$  ukončíte režim ochrany proti zamrznutiu.

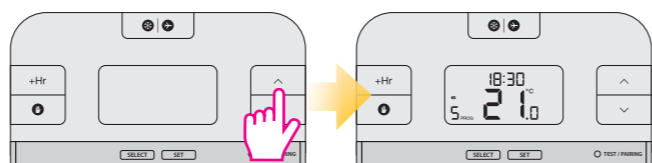
## Režim spánok



Podržte naraz tlačidlá  $\wedge$  a  $\vee$  na 3 sekundy, pre spustenie režimu spánok.

Termostat je v režime spánok.

**i** Keď je aktívny režim spánok, budú všetky funkcie termostatu pozastavené.

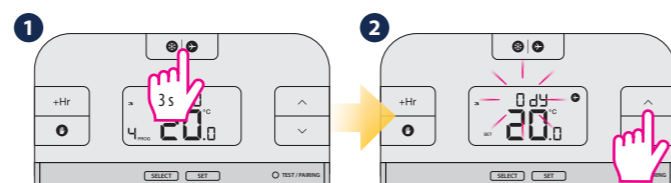


Stlačením ľubovoľného tlačidla deaktivujete režim spánok.

Termostat sa vráti do predchádzajúceho režimu.

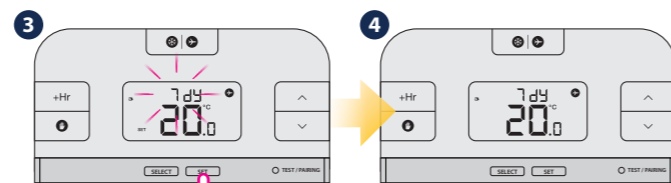
## Režim dovolenka

V tomto režime je udržiavaná teplota režimu ochrany proti zamrznutiu na určitý počet dní.



Podržte stlačené tlačidlo  $\text{☞}$  na 3 sekundy, pre aktiváciu režimu dovolenka.

Pomocou tlačidla  $\wedge$  alebo  $\vee$  nastavte počet dní trvania režimu dovolenka.



Stlačte tlačidlo SET na potvrdenie. Môžete nastaviť až 31 dní.

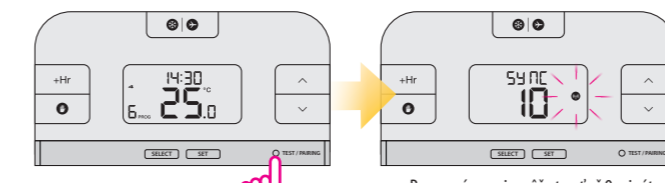
**i** Ak chcete režim dovolenka vypnúť, podržte tlačidlo  $\text{☞}$  na 3 sekundy. Ikona lietadla  $\text{☞}$  na displeji by mala zmiznúť.

## Párovanie termostatu RT510TX s prijímačom

**! Poznámka:** Termostat a prijímač sady RT510RF sú už spárované.

**i** Ak ste kúpili termostat RT510TX a prijímač RXRT510 samostatne, potom vykonajte párovanie nasledovne: ubezpečte sa, že prepínače prijímača sú nastavené na polohe AUTO a ON. Pripojte prijímač k napájaniu – LED dióda bude blikať na červeno.

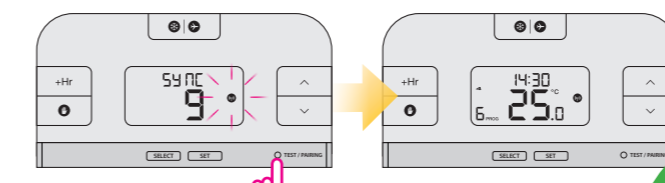
### Začnite proces párovania



Proces párovania môže trvať až 9 minút.

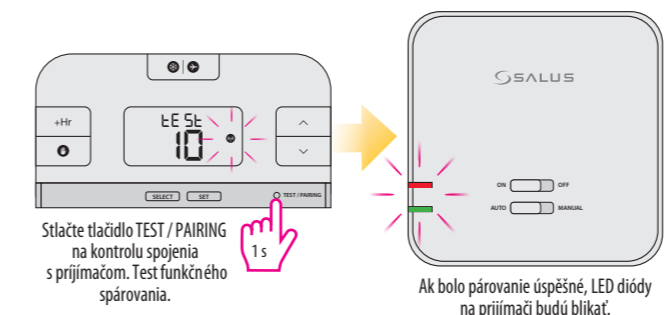
Stlačte a podržte tlačidlo TEST / PAIRING na 3 sekundy. Začne proces párovania.

### Ukončíte proces párovania



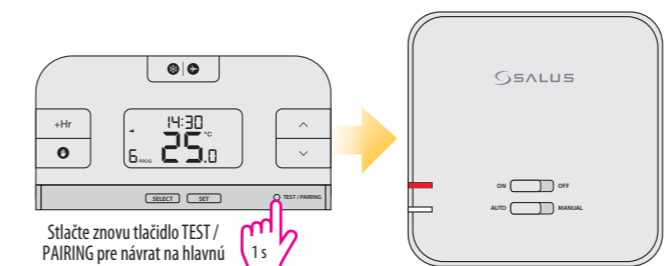
Keď sú zariadenia úspešne spárované, LED na prijímači bude svieťiť na červeno. Stlačte a držte tlačidlo TEST / PAIRING po dobu 3 sekúnd, na ukončenie procesu párovania.

### Test spárovania



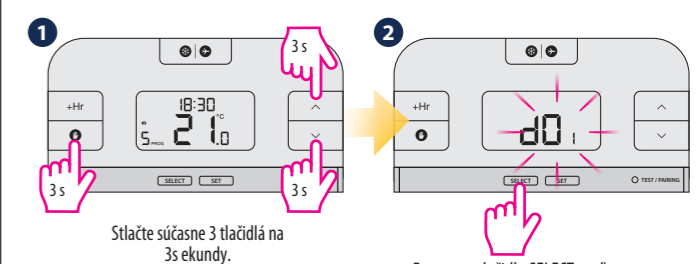
Stlačte tlačidlo TEST / PAIRING na kontrolu spojenia s prijímačom. Test funkčného spárovania.

Ak bolo párovanie úspešné, LED diódy na prijímači budú blikať.



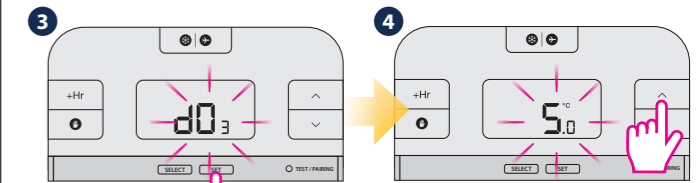
Stlačte znovu tlačidlo TEST / PAIRING pre návrat na hlavnú obrazovku a ukončenie testu spárovania.

## Inštalčný režim



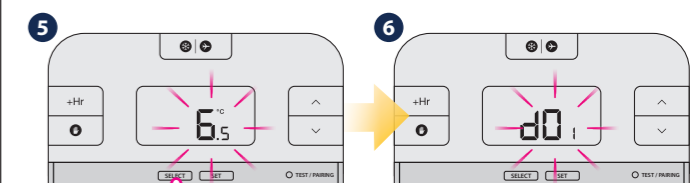
Stlačte súčasne 3 tlačidlá na 3 sekundy.

Pomocou tlačidla SELECT zvolte parameter.



Pomocou tlačidiel  $\wedge$  alebo  $\vee$  nastavte hodnotu parametra.

Stlačte tlačidlo SET na potvrdenie.



Stlačte SELECT na potvrdenie.

Postupujte podľa krokov 2-5 pre nastavenie ďalších parametrov. Ak chcete ukončiť inštalčný režim, počkajte 10 sekúnd – termostat sa automaticky vráti na hlavnú obrazovku.

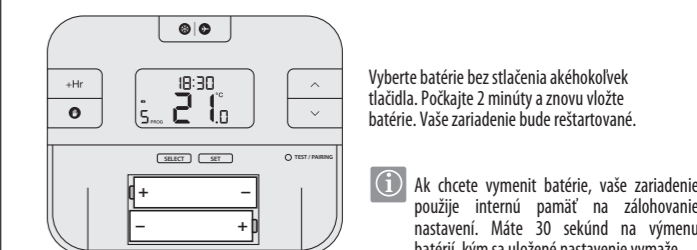
dxx	Funkcia	Parameter	Východzie nastavenie
d01	Nastavenie zobrazovania teploty	0,1 °C alebo 0,5 °C	0,5 °C
d02	Kalibrácia teploty	+/- 3,0 °C	0,0 °C
d03	Režim ochrany proti zamrznutiu	5,0 °C – 17,0 °C	5,0 °C
d04	Spôsob programovania	5/2 alebo 24 h (7d)	52d

## Reštart termostatu RT510



Stlačte tlačidlo RESET. Môžete použiť sponku na papier. Váš termostat sa reštartuje a automaticky sa znova spustí.

## Reštart termostatu RT510TX



Vyberte batérie bez stlačenia akéhokoľvek tlačidla. Počkajte 2 minúty a znovu vložte batérie. Vaše zariadenie bude reštartované.

**i** Ak chcete vymeniť batérie, vaše zariadenie použije internú pamäť na zálohovanie nastavení. Máte 30 sekúnd na výmenu batérií, kým sa uložené nastavenie vymaže.