

Výrobok je kompatibilný so smernicami EC:
 - Smernica o elektromagnetickej kompatibilite 2004/108/EC
 - Smernica pre nízke napätie 2006/95/EC

Tieto pokyny sú platné pre model SALUS
zobrazený na titulnej strane tohto návodu.

⚠ Varovanie

Tento výrobok musí inštalovať kompetentná osoba a inštalácia musí prebiehať v súlade s pokynmi, normami a predpismi, ktoré platia pre daný región, alebo štát, kde je výrobok nainštalovaný. Nedodržanie požiadaviek príslušných pokynov, noriem a predpisov môže viesť k úrazu, smrti alebo k trestnému stíhaniu.

⚠ Varovanie

Pred inštaláciou alebo prácou na akejkoľvek súčasti, ktorá vyžaduje napájanie 230V 50Hz, vždy odpojte prístroj z el. siete.

⚠ Varovanie

Svorky uzemnenia na KL08NSB sú určené iba pre pripojenie ochranného vodiča. Tieto svorky neposkytujú ochranu uzemnením.

Inštalčný manuál v PDF k stiahnutiu na www.salus-controls.sk

- 1** Odstráňte plastový kryt. Povoľte štyri biele skrutky (iba o štvrt otáčky).



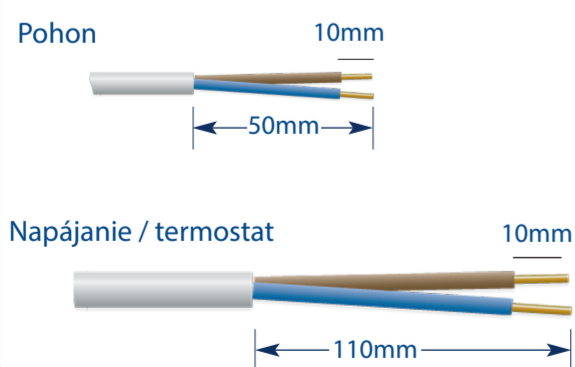
- 2** Vyberte bielu pripojovaciu svorkovnicu.



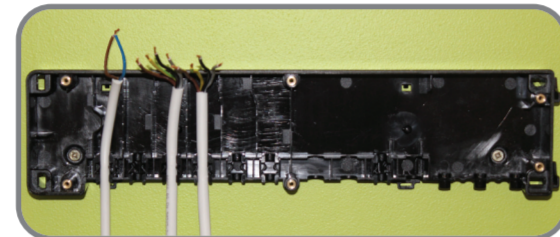
- 3** Pripevnite zadnú časť KL08NSB na DIN lištu alebo na stenu.



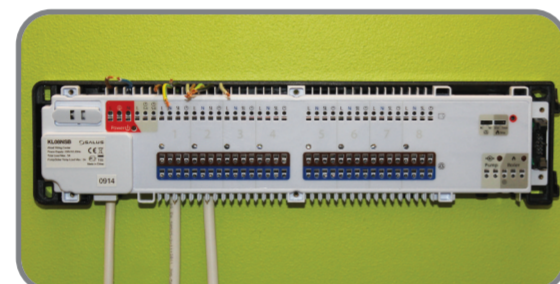
- 4** Pripravte káble podľa nasledujúcich obrázkov



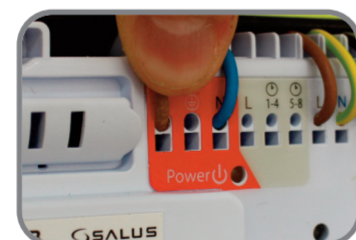
- 5** Vložte všetky napájacie káble a káble termostatov do ich správnej pozície. Na nasledujúcom obrázku nachystané káble napájania, káble termostatov 1 a 2 v zóne 1.



- 6** Nasadte bielu pripojovaciu svorkovnicu.



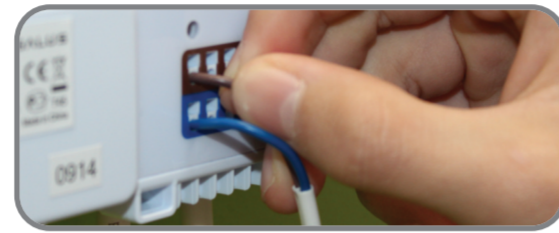
- 7** Zatláčajte a ohnite napájacie vodiče do okrúhlych otvorov napájania.



- 8** Zatláčajte a ohnite všetky vodiče termostatov do okrúhlych otvorov v hornej časti KL08NSB.



- 9** Zatláčajte vodiče termoelektrického pohonu do okrúhlych otvorov v spodnej časti KL08NSB. Môžete pripojiť až štyri pohony v každej zóne.



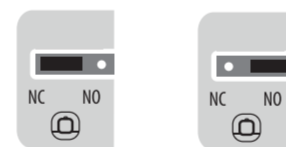
- 10** Uistite sa, že je poistka zasunutá v držiaku poistky.



- 11** Nastavte oneskorenie pohonu a kotla prepínačom v pravom hornom rohu KL08NSB.

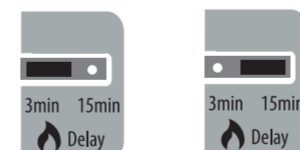
Typ pohonu

Továrenské nastavenie pre tento typ pohonu je „bez prúdu zatvorený“ (NC). Ak chcete zmeniť toto nastavenie na „bez prúdu otvorený“ (NO), opatrne odstráňte prepínač a znovu ho vložte do inej polohy ako je uvedené nižšie. Všimnite si, že nastavenie pohonu a nastavenie typu pohonu v termostate musí byť rovnaké.



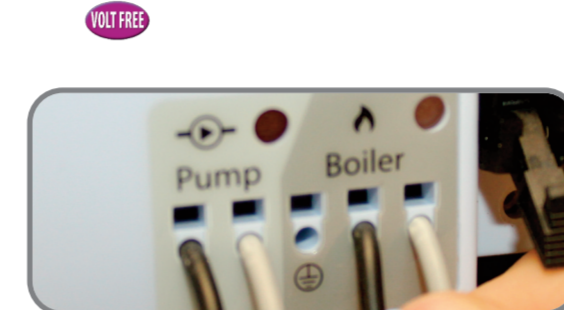
Nastavenie prepínača oneskorenia pre čerpadlo / kotol

Továrenské nastavenie neskorosti kotla je nastavené na 3 minúty. Postup pre zmenu oneskorenia na 15 minút: opatrne odstráňte prepínač a znovu ho vložte do druhej polohy, ako je ukázané nižšie:



Poznámka: červené tlačidlo RESET na pravej strane od prepínača oneskorenia kotla. Pomocou vhodného nástroja stlačte toto tlačidlo, kedykoľvek potrebujete resetovať KL08NSB späť do továrenského nastavenia.

- 12** Zatláčajte vodiče čerpadla a kotla (ak chcete spínať svorkovnicu) v pravom dolnom rohu KL08NSB. Čerpadlo a kotol sú spínané beznapäťovým kontaktom.



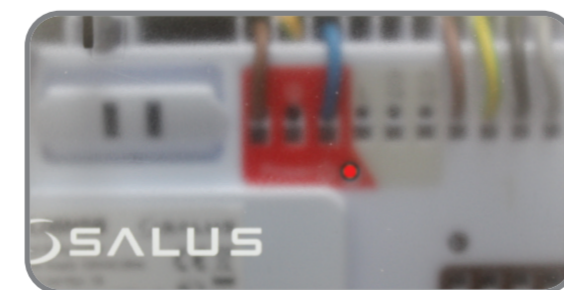
- 13** Pripojte červený fixačný pásek pomocou troch skrutiek, k zaisteniu vodičov čerpadla a kotla k spodnej strane KL08NSB.



- 14** Nasadte plastový kryt.



- 15** Zapnite sieťové napájanie. Červená LED dióda sa rozsvieti.



Inštalácia a pripojenie KL08NSB

K svorkovnici KL08NSB je možné jednoducho a bezpečne pripojiť termostaty a zodpovedajúce termoelektrické pohony. Možné konfigurácie:

- Dve skupiny s V30 centrálnym termostatom, každá skupina môže mať až štyri termostaty.

- Tri skupiny s V30 centrálnym termostatom. Spojenie svorkovnice pomocou rozšírenia KL04NSB. Každá skupina môže mať až štyri termostaty.

- Jeden centrálny VS30 termostat pre ovládanie až siedmich VS35 skupinových termostatov. Pre túto konfiguráciu sa musí vytvoriť most medzi šedými pozíciami 1-4 a 5-8.

Ak je rozšírenie KL04NSB pripojené k KL08NSB, je možné pripojiť VS30 centrálny termostat a ďalšie VS35 skupinové termostaty, pripojené k KL04NSB na zóny 9 až 12.

Inštalujte KL08NSB iba v suchých a uzatvorených miestnostiach. Relatívna vlhkosť vzduchu v miestnosti nesmie byť vyššia než 95%.

Čistite KL08NSB iba suchou a mäkkou utierkou. Nepoužívajte rozpúšťadla alebo agresívne čistiace prostriedky.

LED signalizácia

Označenie	Farba	Význam
Power	●	Pripojené napätie 230V
Pohony v zóne 1	●	Zopnutý kontakt pohonov zóny 1
Pohony v zóne 2	●	Zopnutý kontakt pohonov zóny 2
Pohony v zóne 3	●	Zopnutý kontakt pohonov zóny 3
Pohony v zóne 4	●	Zopnutý kontakt pohonov zóny 4
Pohony v zóne 5	●	Zopnutý kontakt pohonov zóny 5
Pohony v zóne 6	●	Zopnutý kontakt pohonov zóny 6
Pohony v zóne 7	●	Zopnutý kontakt pohonov zóny 7
Pohony v zóne 8	●	Zopnutý kontakt pohonov zóny 8
Pump	●	Zopnutý kontakt čerpadla
Boiler	●	Zopnutý kontakt kotla