



+421 245 527 104

Rýchly inštalačný návod

Úvod

Modul RT510SPE zapína alebo vypína spotrebič podľa nastavenej teploty. Kompletná sada RT510SPE sa skladá z vysielača - RT510TX (termostatu) a inteligentnej zásuvky SPE868. Prejdite na www.salus-manuals.com pre úplnú verziu návodu vo formáte PDF.

Zhoda výrobku

Tento výrobok je v súlade so smernicou 2011/65 / EU a smernicou o rádiovom zariadení (RAD) 2014/53 / EU. Úplný text prehlásenia o zhode EU nájdete na adrese www.saluslegal.com.

(☎) 868.0-868.6MHz;<13dBm

Bezpečnostné informácie

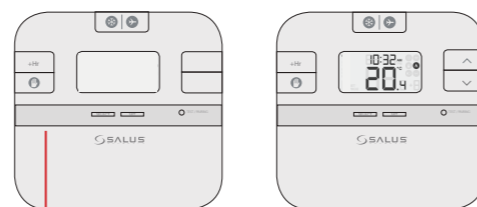
Použitie iba v súlade s predpismi. Iba pre interiérové použitie. Udržujte zariadenie úplne suché. Pred čistením suchou utierkou ho odpojte od elektrického napätia.

Inštalácia - Krok 1



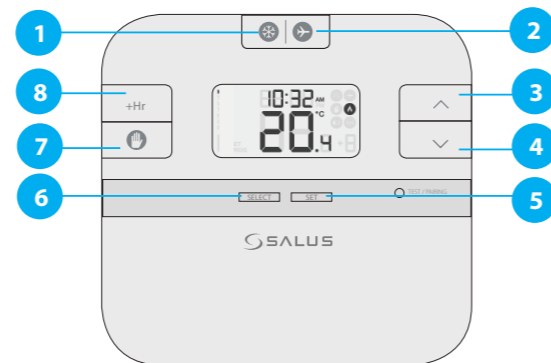
Termostat a inteligentná zásuvka sú spávané od výroby, pokiaľ je zakúpený ako set. Pokiaľ je zakúpený jednotlivo, postupujte podľa kapitoly v návode - párovanie termostatu.

Inštalácia - Krok 2



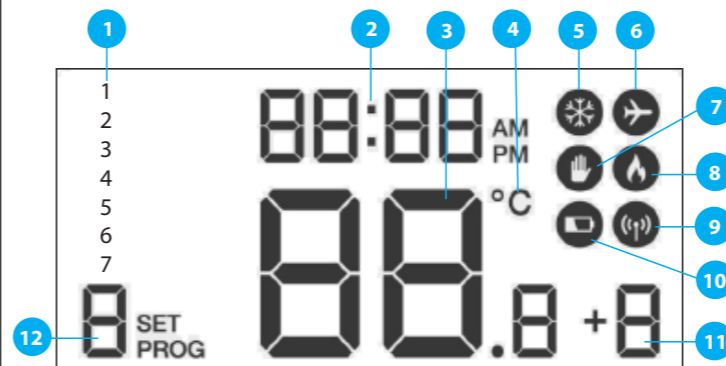
Vložte batérie pre napájanie termostatu.

Funkcie tlačidiel



- 1 Stlačením aktivujete režim protizámrznej ochrany
- 2 Podržte 3 sekundy pre aktiváciu režimu dovolenka
- 3 Tlačidlo zvýšenia
- 4 Tlačidlo zníženia
- 5 Stlačením potvrdíte nastavenie
- 6 Tlačidlo pre vstup do nastavení
- 7 Tlačidlo pre spustenie / ukončenie trvalého manuálneho režimu
- 8 Tlačidlo pre spustenie / ukončenie režimu Boost

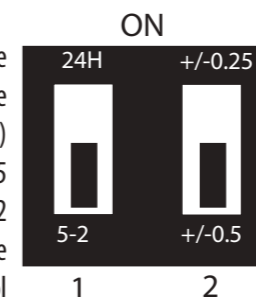
Ikony LCD displeja



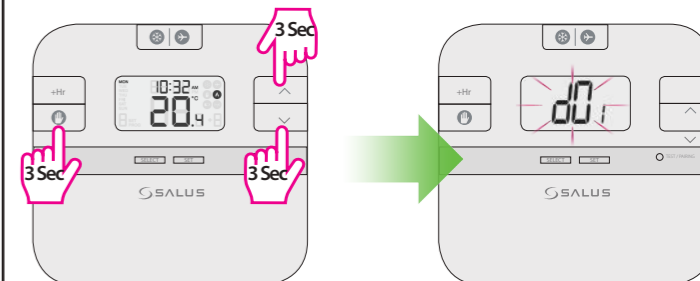
- | | |
|-------------------------|-----------------------------------|
| 1 Aktuálny deň programu | 7 Dočasný / trvalý manuálny režim |
| 2 Aktuálny čas | 8 Režim vykurovania je zapnutý |
| 3 Aktuálna teplota | 9 Signál RF |
| 4 Jednotka teploty | 10 Slabé batérie |
| 5 Protizámrzný režim | 11 Režim Boost |
| 6 Aktuálny deň programu | 12 Číslo programu |

Nastavenie DIP prepínača

DIP prepínač sa nachádza na zadnej strane termostatu a je možné ho použiť k zmene hysterézie (presnosť výslednej teploty) vášho termostatu z prednastavenej +/- 0,5 °C na +/- 0,25 °C a programovaniu 5-2 alebo 24hod. Zmena DIP prepínača môže spôsobiť, že termostat bude zapínať kotol častejšie. DIP prepínače sú umiestnené na zadnej strane termostatu.



Inštalačný režim

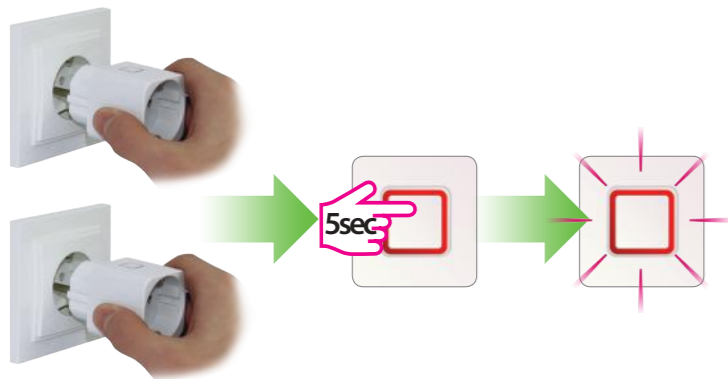


Stlačte tieto tri tlačidlá naraz na 3 sekundy. Pomocou **+Hr** vyberte parameter dxx, **^** alebo **v** pre zmenu hodnoty parametra a **☀** pre potvrdenie.

Parametre

dxx	Funkcia	Parameter	Popis	Výrobná hodnota
d01	Nastavenie zobrazovanej teploty	0.1°C nebo 0.5°C	Nastavenie presnosti zobrazovanej teploty	0.5°C
d02	Kalibrácia teploty	+/-3.0°C	Kalibrácia nameranej teploty termostatom	0.0°C
d03	Protizámrzný režim	5.0°C-17.0°C	Nastavenie teploty protizámrzného režimu	5.0°C

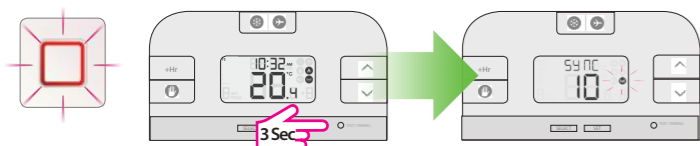
Pridať / nahradiť inteligentnú zásuvku



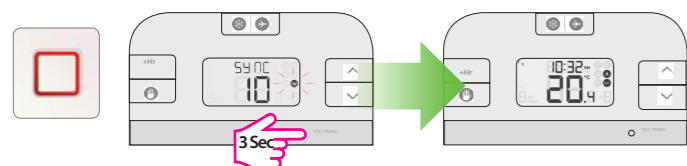
V prípade, že máte viac ako jednu inteligentnú zásuvku, nastavte **VŠETKY** inteligentné zásuvky do režimu párovania a spustíte proces párovania. LED dióda bliká na červeno, keď je zásuvka v režime párovania.

Proces párovania termostatu

Nastavte termostat do režimu párovania stlačením párovacieho tlačidla na 3 sekundy. Po spárovaní inteligentnej zásuvky s termostatom svieti LED dióda trvalo na červeno.

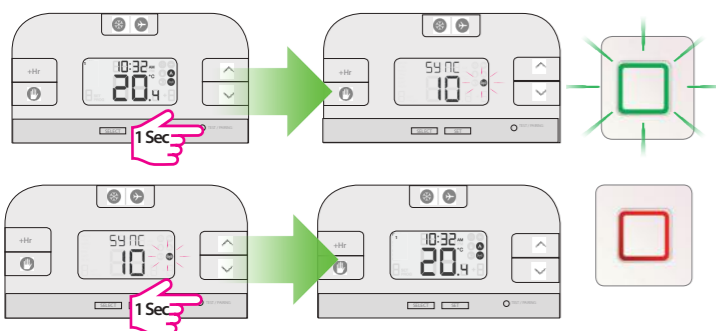


Spustenie párovacieho procesu

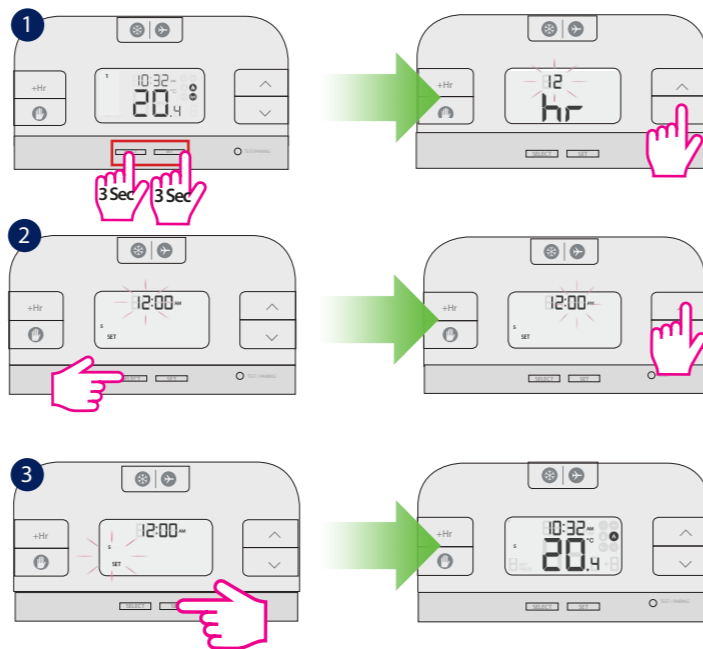


Ukončenie párovacieho procesu

Test spárovania

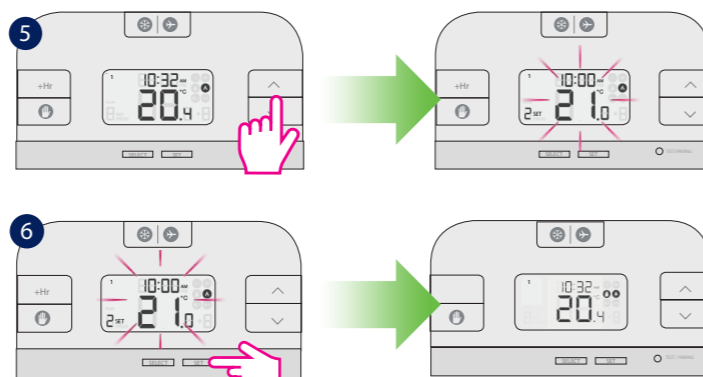


Nastavenie hodín a dňa

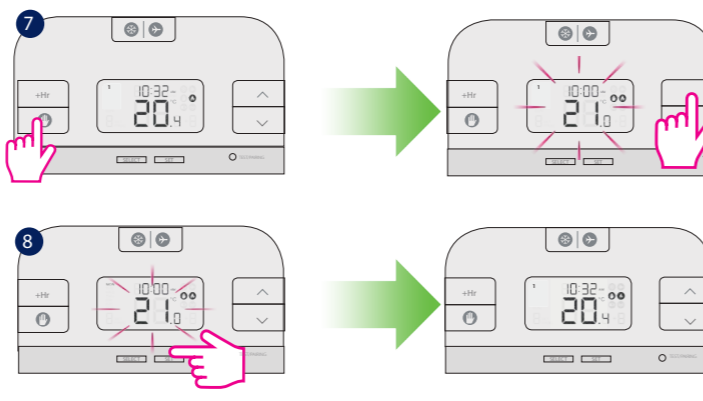


Pokračujte rovnakým postupom ako pre nastavenie dňa. Stlačením tlačidla Set sa vrátite na hlavnú obrazovku.

Dočasný manuálny režim

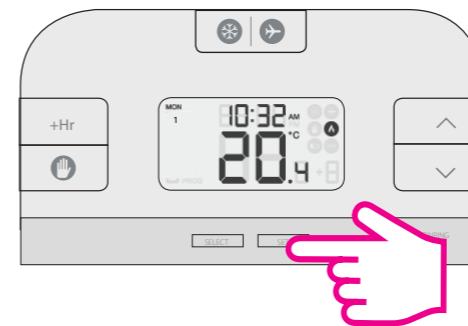


Trvalý manuálny režim



Nastavenie programov

Môžete vytvárať vlastné programy pre Váš termostat. Máte možnosť vybrať si medzi programovaním 5-2 alebo 24h pomocou DIP prepínača.



Stlačte tlačidlo Set pre nastavenie programu.

Pomocou tlačidiel \wedge a \vee vyberte možnosť Víkend / Deň v týždni a stlačením tlačidla **SELECT** potvrdíte svoju voľbu. Pre nastavenie hodín, minút a teploty postupujte rovnako. Po vykonaní všetkých zmien stlačte tlačidlo SET, ktorým potvrdíte všetky nastavenia a vrátite sa na hlavnú obrazovku.

LED diódy na inteligentnej zásuvke

	Trvalo červená - spárovaná inteligentná zásuvka je vypnutá
	Trvalo zelená - spárovaná inteligentná zásuvka je zapnutá
	<ul style="list-style-type: none"> Pulzujúca červená - čakanie na párovanie Pomalé záblesky na červeno - ochrana proti prehriatiu Blikajúca červená - bezpečnostný režim, stratené spojenie s termostatom, inteligentná zásuvka je vypnutá.
	Blikajúca zelená - režim testovania párovania
	Blikajúca zelená a červená - bezpečnostný režim, stratené spojenie s termostatom, inteligentná zásuvka je zapnutá.

Pokiaľ termostat stratí spojenie s inteligentnou zásuvkou, po uplynutí 22 minút sa zásuvka prepne do núdzového režimu. V tomto režime môžete ovládať inteligentnú zásuvku ručne (stlačením tlačidla na zásuvke).