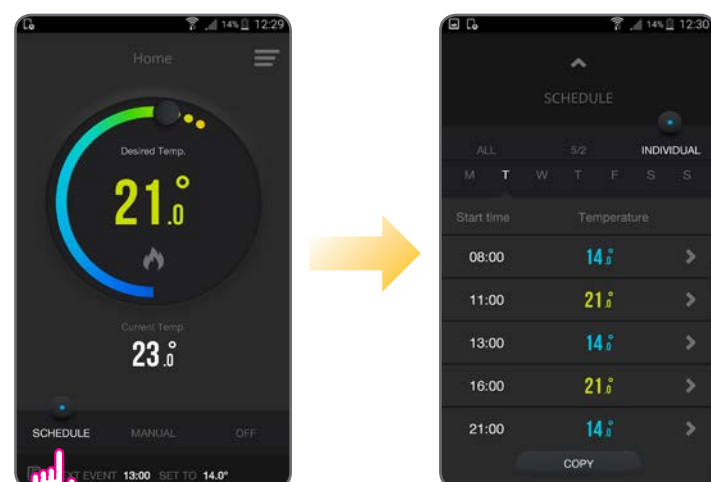


## Funkcia aplikácie

K dispozícii sú 3 nastavenia programu:  
 1. Program (7 dní, 5-2 dni a 24 hod.)  
 2. Manuálny  
 3. Vypnutie termostatu.



Schedule Mode		
All	5/2	Individual
Nastaviť jeden program na celý týždeň (každý deň rovnaký).	Nastaviť program pre pracovné dni a program pre víkend	Nastaviť denný program (každý deň iný)

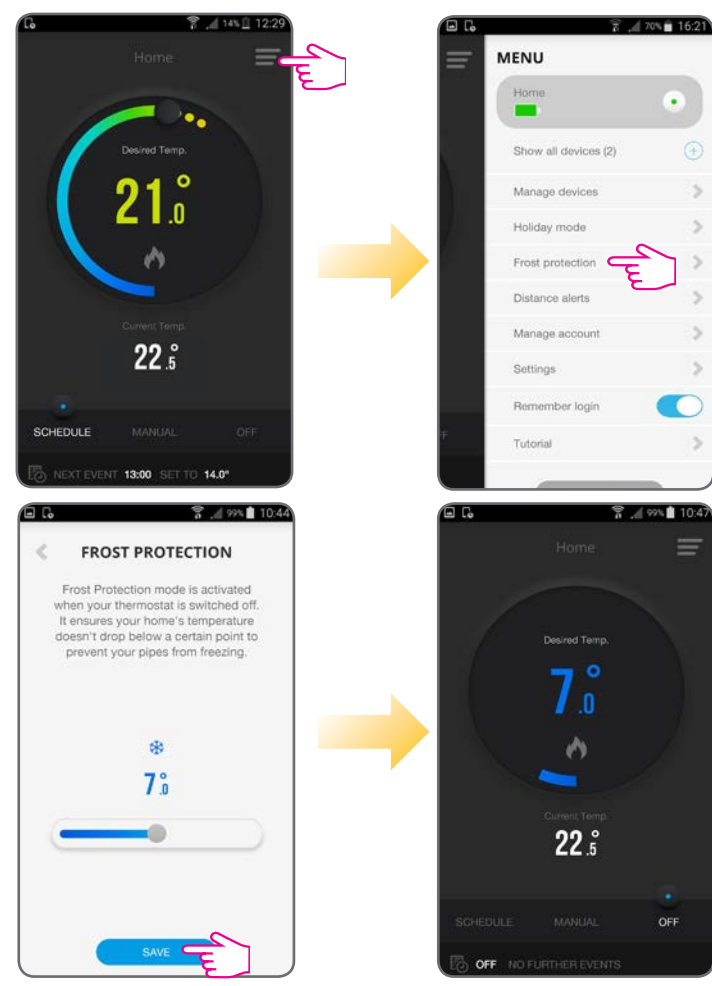


V manuálnom režime bude trvalo blokovaný program. Manuálny režim ukončíte prepnutím do režimu Program alebo Vypnutie termostatu.

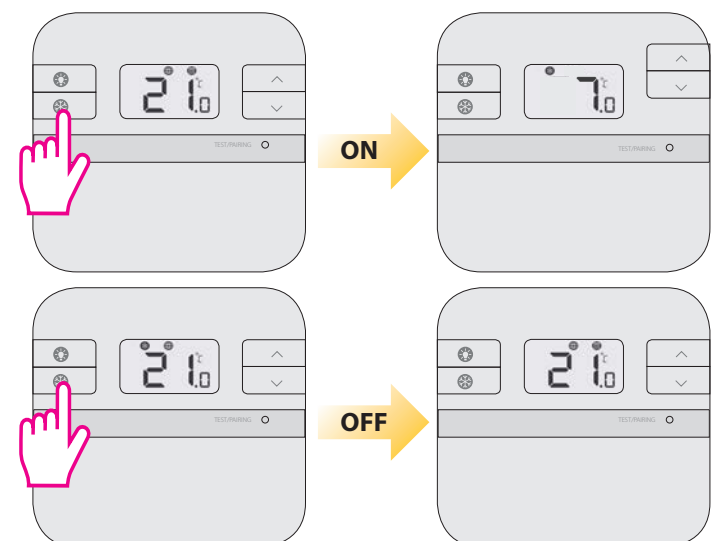
Pokiaľ príde k strate pripojenia k internetu, termostat bude fungovať v režime Program. Pokiaľ to nastane v režime Protizámrznej ochrany, môžete tento režim ukončiť na termostate a pokračovať v režime Program (viď. bod Protizámrzná ochrana v manuáli).

## Protizámrzná teplota

**Protizámrzná ochrana** : teplotu možno nastaviť v rozmedzí 5,0 °C až 9,0 °C. Pokiaľ chcete zapnúť režim Protizámrznej ochrany, aktivujte režim Vypnutie termostatu alebo režim Dovolenka cez aplikáciu.

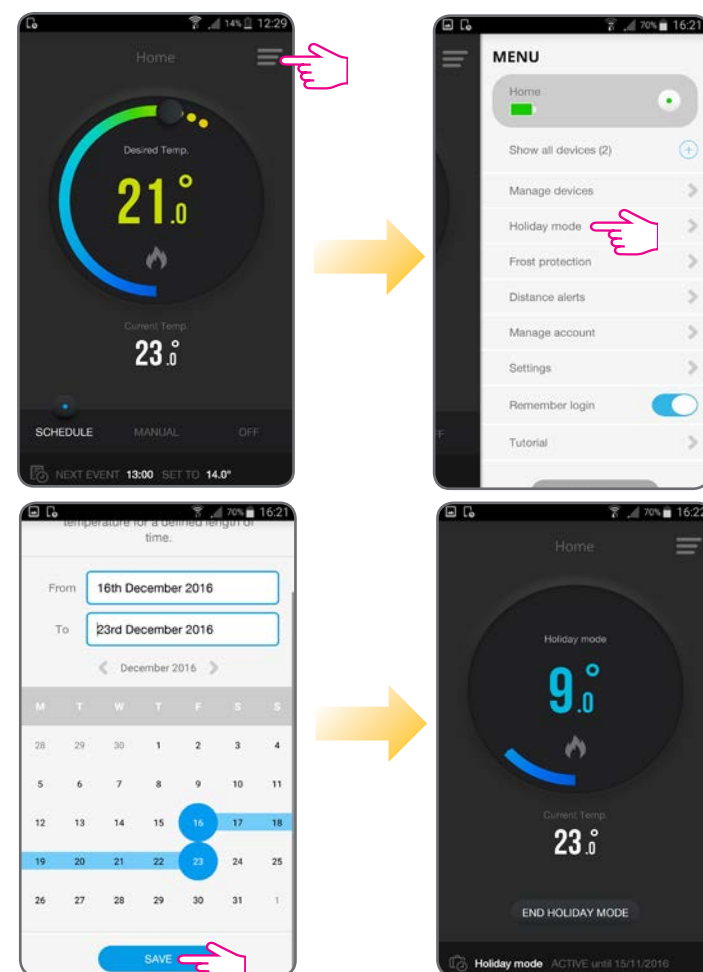


Protizámrzný režim môže byť zapnutý alebo vypnutý na termostate jedným stlačením tlačidla Protizámrznej ochrany. Nižšie sú uvedené pokyny ako režim zapnúť / vypnúť.



## Režim Dovolenka

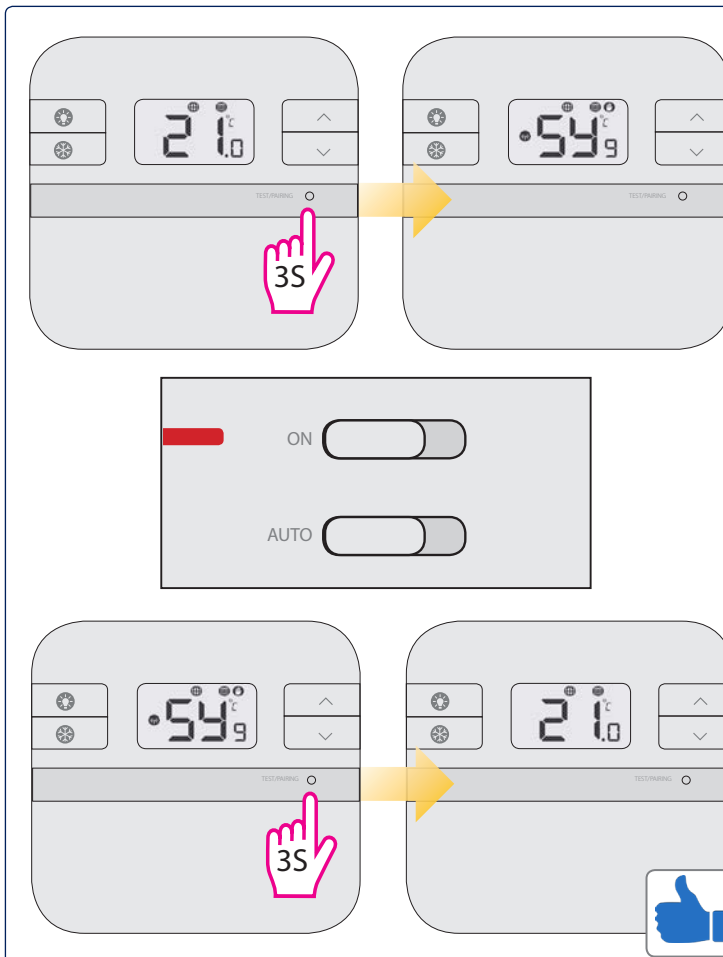
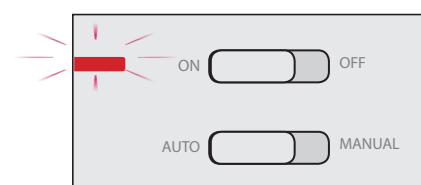
Zvoľte dĺžku trvania režimu Dovolenka. Protizámrzný režim bude aktívny počas tohto obdobia.



Po ukončení režimu Dovolenka, prejde termostat do predchádzajúceho režimu (Program, Manuálny alebo Vypnutý)

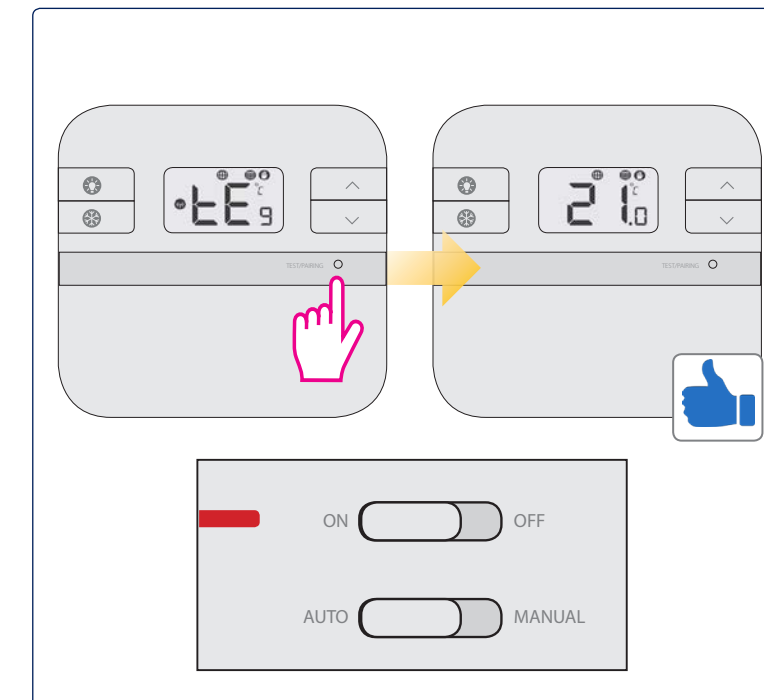
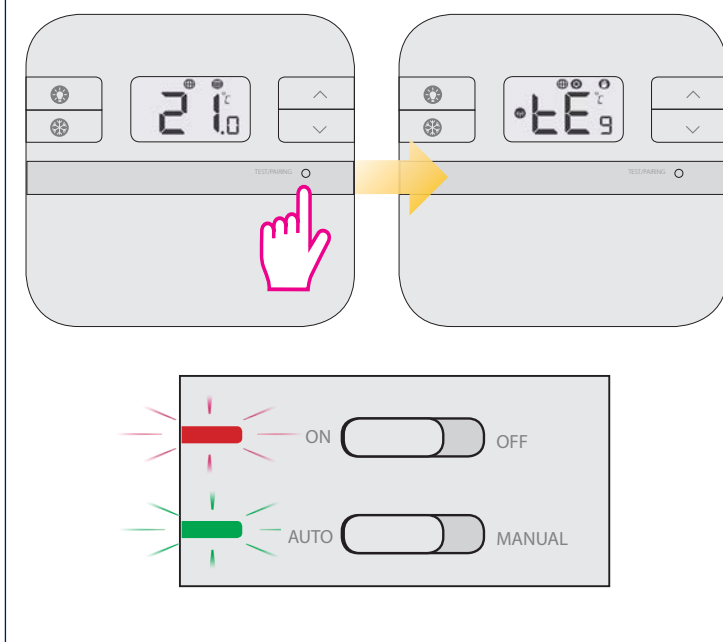
## Párovací proces

Párovací proces spustíte stlačením tlačidla **Pair** po dobu 3 sekúnd. Počkajte **9 min.** alebo v prípade, že červená dióda trvalo svieti, znovu stlačte tlačidlo **Pair** po dobu 3 sekúnd.



## Test spárovania

Test spárovania spustíte jedným stlačením tlačidla **Pair**. Pokiaľ sú zariadenia spárované, LED diódy ON a AUTO **blíkajú**. Môžete počkať než sa proces ukončí, alebo môžete ďalším stlačením tlačidla proces ukončiť.



For PDF installation guide please go to [www.salus-manuals.com](http://www.salus-manuals.com)

SALUS Controls is a member of the Comptel Group. Maintaining a policy of continuous product development SALUS Controls plc reserve the right to change specification, design and materials of products listed in this brochure without prior notice.



[www.salus-controls.sk](http://www.salus-controls.sk)

SK: obchod@thermo-control.sk  
 Head Office: SALUS Controls plc  
 SALUS House  
 Dodworth Business Park  
 South, Whinby Road,  
 Dodworth, Barnsley S75 3SP,  
 UK  
 T: +44 (0) 1226 323961  
 E: sales@salus-tech.com

**SALUS**  
 CONTROLS  
 RT310i Internetový  
 Programovateľný termostat



Rýchly sprievodca

## RT310i Stručný návod k obsluhu

### Úvod

Salus RT310i je programovateľný termostat s možnosťou ovládania pomocou internetu. Termostat RT310 ovláda vykurovací systém ON/OFF podľa vami nastavenej požadovanej teploty, ktorú môžete nastaviť priamo na termostate alebo vzdialene pomocou aplikácie.

Prejdite na [www.salus-manuals.com](http://www.salus-manuals.com) pre plnú PDF verziu príručky.

### Prehlásenie o zhode výrobku

Smernica EU: 2014/30 / EU  
2014/35 / EU a 2011/65 / EU.

Prosím, prejdite na [www.saluslegal.com](http://www.saluslegal.com) pre úplné informácie.

**Bezpečnostné informácie** Iba pre interiérové použitie. Udržujte prístroj úplne suchý. Tento výrobok musí byť nainštalovaný oprávnenou osobou a v súlade so všetkými národnými a EU predpismi.

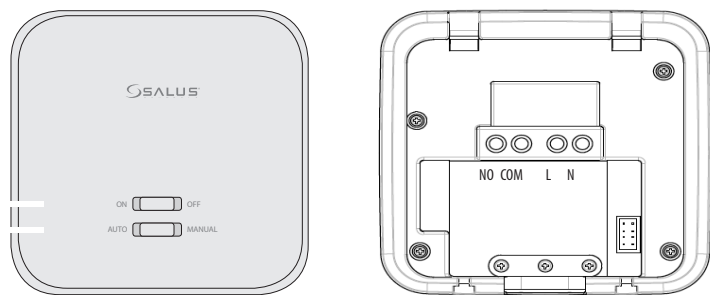


**Vždy odpojte AC sieťové napájanie pred inštaláciou alebo prácou na všetkých prvkoch, ktoré vyžadujú napájanie 230V AC 50Hz.**

Termostat je od výroby prednastavený na manuálny režim, kde udržuje požadovanú teplotu. Ide o prednastavený pracovný režim pokiaľ nie je v priebehu inštalácie termostatu pripojený k internetu.

### Inštalácia - Krok 1

1. RT310iRX



Pred vloženíím batérií do termostatu zapojte prijímač podľa schémy a zapnite ho.

NO	COM	L	N
Spínaný kontakt	Prívodný kontakt	Napájanie - fáza 230V	Napájanie - nulový vodič



Termostat a prijímač sú už spárované z výroby.

### Inštalácia - Krok 2

2. RT310iTX

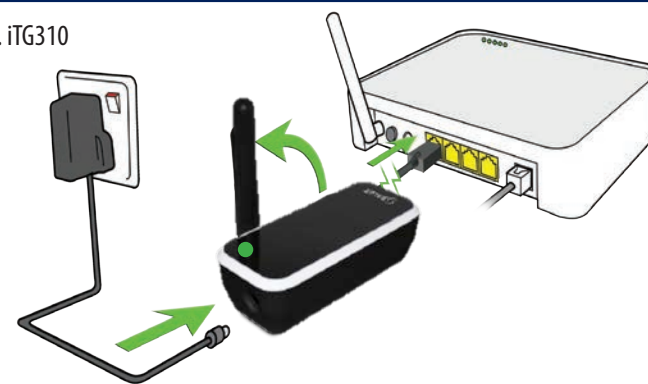


SRT□□□□□□□□-□□

Pred vloženíím batérii, si prosím **zapište** číslo **SRT** a zaregistrujte si Vaše zariadenie v aplikácii.

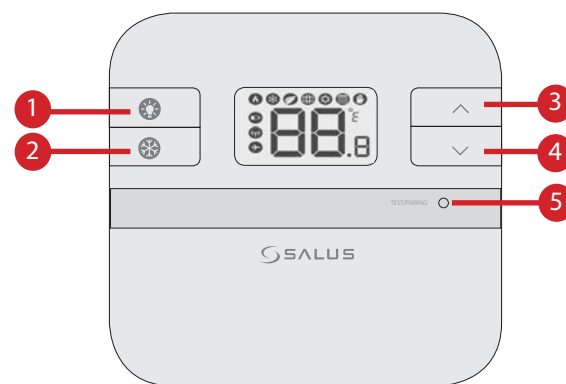
### Inštalácia - Krok 3

3. iTG310



Propojte bránu k routeru. Brána je online, keď LED dióda svieti na zeleno.

### Funcie tlačidiel



- 1 Zapne podsvietenie LCD displeja
- 2 Zapne/ vypne protizámrzný režim.
- 3 Tlačidlo zvýšenia. (+)
- 4 Tlačidlo zníženia. (-)
- 5 Testovací režim/ Režim párovania

### Registrácia



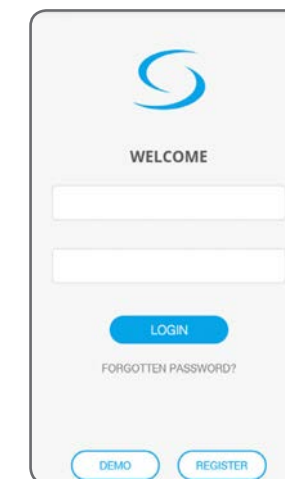
Aplikácia RT310i



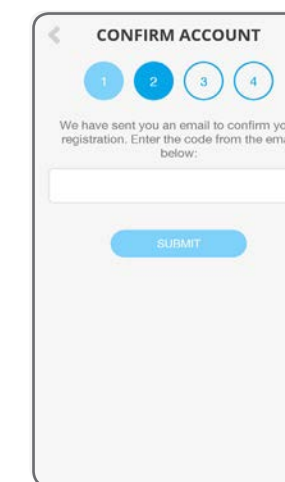
### Registrácia

Stiahnite si aplikáciu RT310i, vytvorte si účet a zaregistrujte svoje zariadenie. Postupujte podľa pokynov na obrazovke a dokončite všetky kroky.

1



2



Obdržíte potvrdzovací e-mail. Kliknite na odkaz v e-mailu pre potvrdenie vytvoreného účtu.

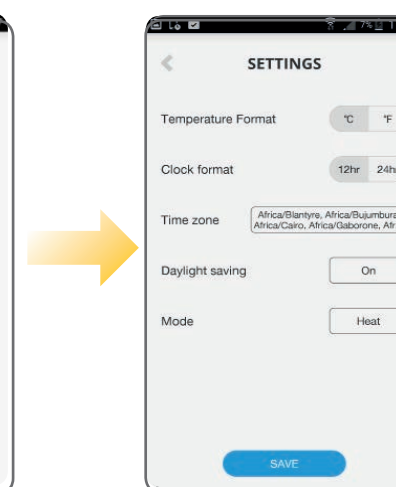
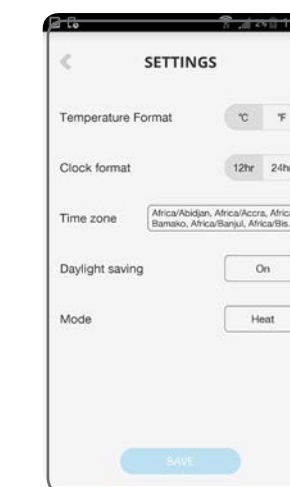
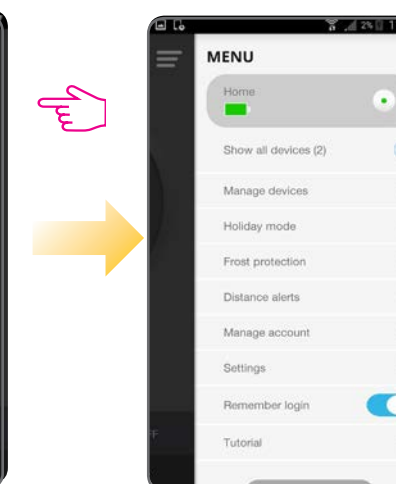
Funcie dostupné iba v aplikácii:

- Formát teploty
- Formát hodín
- Program / Manuálny režim / Vypnuté
- Protizámrzný režim
- Režim / Manuálny režim / Vypnuté
- Automatická zmena letný/ zimný čas
- Dovolenka
- Režim vykurovania alebo chladenia

\* K dispozícii taktiež priamo na termostate

### Nastavenie zariadenia cez aplikáciu

### Nastavenie času a dátumu



Vyberte formát teploty a hodiny. Nastavte časové pásmo, automatický posun letného / zimného času, režim (vykurovania / chladenia). Dátum a čas sa nastaví automaticky po pripojení k internetu. Časové pásmo je nutné nastaviť ručne. Režim vykurovania sa používa na ovládanie kotla. Režim chladenia sa používa pre ovládanie chladiaceho zariadenia.