



Inštalčný manuál



Zariadenia, ktoré môžu byť pripojené:



Úvod

Univerzálna internetová brána je kľúčovým produktom pre systém SALUS iT600. Brána Vám umožní ovládať všetky zariadenia bezdrôtovo a to pomocou inteligentného telefónu, tabletu alebo PC. Môžete pripojiť až 100 zariadení na jednu bránu.

Navštívte www.salus-smarthome.com pre PDF verziu tohto návodu.

Prehlásenie o zhode výrobku

Tento výrobok je v súlade so základnými požiadavky a ďalšími príslušnými ustanoveniami smernice 2014/30/EU, 2014/35/EU, 2014/53/EU a 2011/65/EU. Plné znenie prehlásenia o zhode EU je k dispozícii na nasledujúcej internetovej adrese: www.saluslegal.com



Bezpečnostné informácie

Použitie iba v súlade s predpismi. Iba pre interiérové použitie. Udržujte zariadenie úplne suché. Pred čistením suchou utierkou ho odpojte od elektrického napätia.



Tento produkt musí byť používaný s aplikáciou SALUS Smart Home.

Oficiálny distribútor pre SR

SALUS[®] CONTROLS

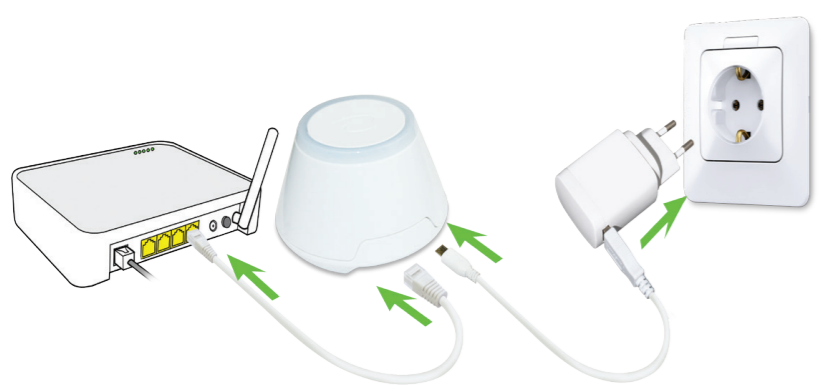
www.thermo-control.sk

www.salus-controls.sk

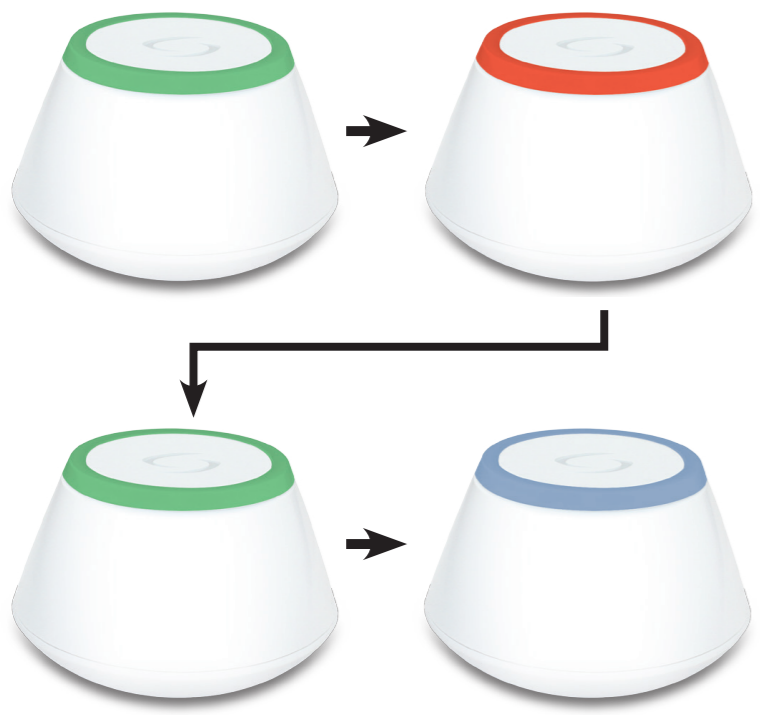
Thermo control SK s.r.o. Podunajská 31
821 06 Bratislava
+421 245 527 104



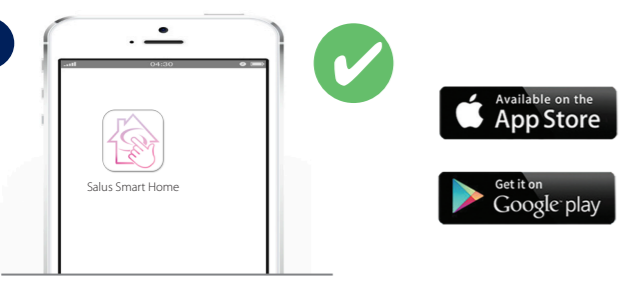
1



Zapnutie

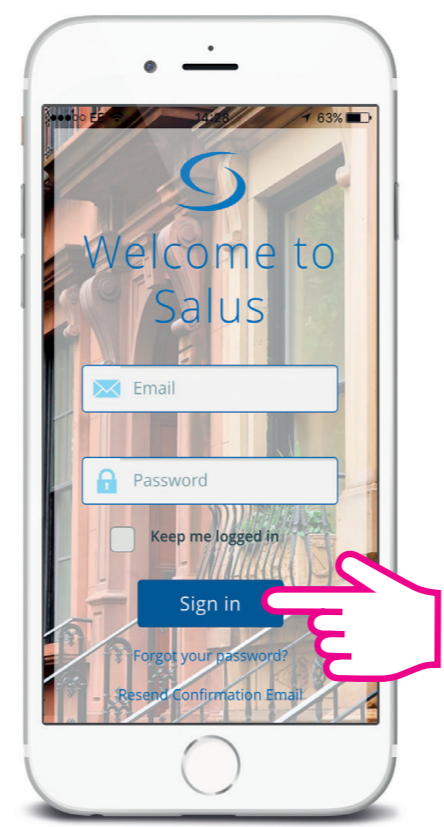
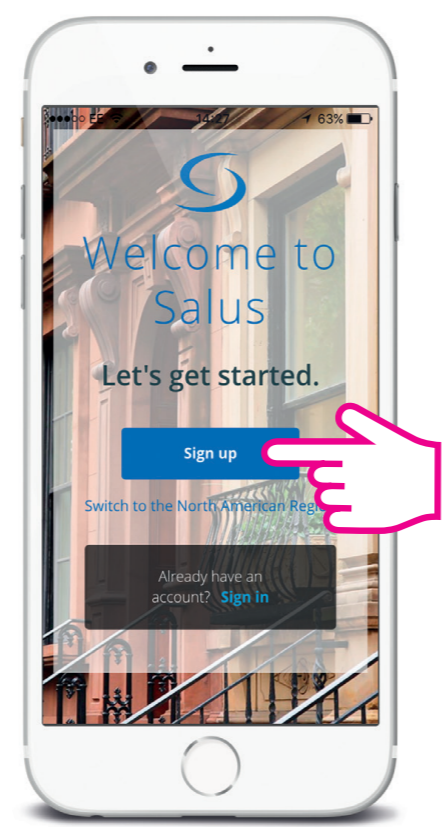


2



3

Zaregistrujte sa a vytvorte si účet a následne ho potvrdte. Potom sa môžete prihlásiť.




4

Postupujte podľa pokynov na obrazovke



5

Úspešne ste pripojili internetovú bránu. Stlačením  sa presuniete na hlavný panel.



Výrobné nastavenie: Použite iba vtedy, ak chcete reštartovať zariadenie. Stlačte tlačidlo aspoň na 10 sekúnd, pokiaľ sa nerozsvieti LED dióda na modro.

