

Je určený pre radiátorové a zónové ventily. Môže byť použitý s 2-polohovými ventilmi k bezhlučnej regulácii toku teplej / studenej vody v systémoch s výhrevnými telesami, podlahovým vykurovaním alebo s klimatizačnou jednotkou.

T30NC je v prevedení - bez napätia zostáva ventil uzatvorený (NC) !!!

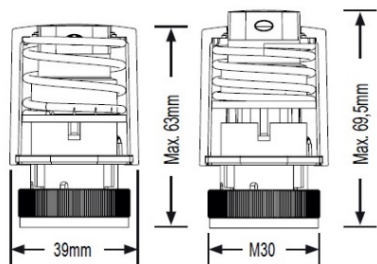
T30 NC pracuje na princípe teplotnej rozťažnosti. Pri ohreve a rozpínaní dochádza k pohybu hriadeľa ventilu v jednom smere, pri ochladení a zmrštení dochádza k pohybu v opačnom smere.

Výhody:

- ovládací sila 110N
- montáž bez nutnosti špeciálneho náradia
- bezhlučná prevádzka
- malé rozmery

ROZMERY: Š.-40mm V.-60mm H.-42mm

ZDVIH:



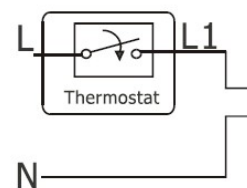
Napájanie:	230V AC
Prúd max:	200mA
Príkon:	2W
Čas otvorenia/zatvorenia:	do 2 min
Závit:	M30 x 1,5
Trieda ochrany:	IP 54
Výkon:	100N (+/_ 10%)
Zdvih:	6 mm

Napájanie:	24V AC
Prúd max:	250mA
Príkon:	2W
Čas otvorenia/zatvorenia:	do 2 min
Závit:	M30 x 1,5
Trieda ochrany:	IP 54
Výkon:	100N (+/_ 10%)
Zdvih:	6 mm

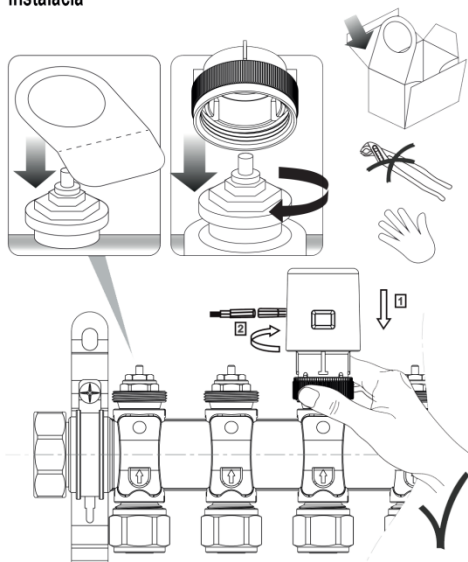
MONTÁŽ:

Než začnete s montážou, uistite sa, že ovládaný ventil je rozmerovo vhodný pre riadenie pohonom T30NC.

- Nasadíte pohon na ventil a rukou zľahka dotiahnete pretiahnutú maticu.
- **NEPOUŽÍVAJTE** kliešte ani žiadne iné náradie!
- Pohon inštalujte jedine v polohách zobrazených na obrázku.
- Pohon **NESMIE BYŤ** inštalovaný v zavesenej polohe pod horizontálnou rovinou!
- Pri inštalácii na zónové ventily dbajte, aby kábel smeroval od spodnej časti pohonu smerom dolu.
- Kábel **NESMIE BYŤ** nahradený iným káblom!
- Pri porušení tela pohonu stráca výrobok záruku!

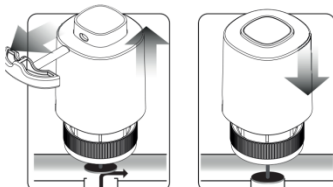


Inštalácia

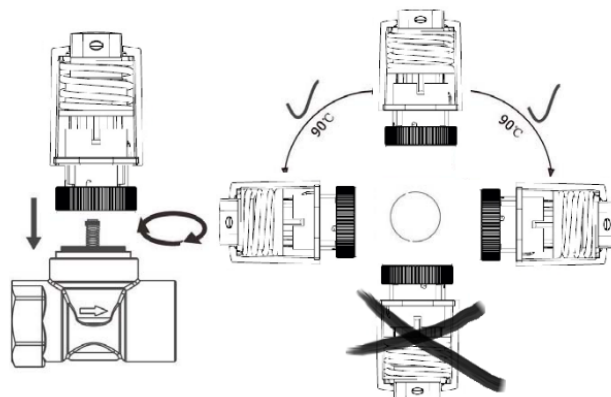
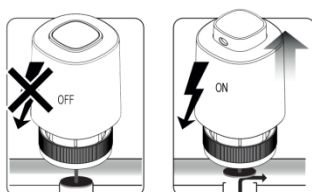


NC - Normálne zatvorený

Funkcia "FIRST OPEN"



Princíp činnosti



Distribúcia SALUS Controls pre SR
Thermo-control SR s.r.o.
Podunajská 31, 821 06 Bratislava
www.thermo-control.sk



Je určený pre radiátorové a zónové ventily. Môže byť použitý s 2-polohovými ventilmi k bezhlučnej regulácii toku teplej / studenej vody v systémoch s výhrevnými telesami, podlahovým vykurovaním alebo s klimatizačnou jednotkou.

T30NO je v prevedení - bez napätia zostáva ventil otvorený (NO) !!!

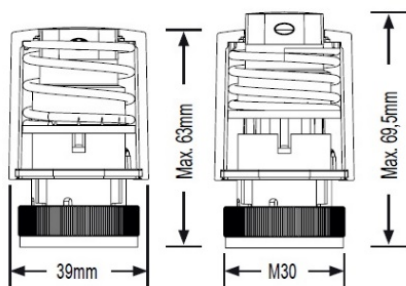
T30 NO pracuje na princípe teplotnej rozťažnosti. Pri ohreve a rozpínaní dochádza k pohybu hriadeľa ventilu v jednom smere, pri ochladení a zmrštení dochádza k pohybu v opačnom smere.

Výhody:

- ovládacia sila 110N
- montáž bez nutnosti špeciálneho náradia
- bezhlučná prevádzka
- malé rozmery

ROZMERY: Š.-40mm V.-60mm H.-42mm

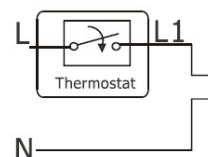
ZDVIH:



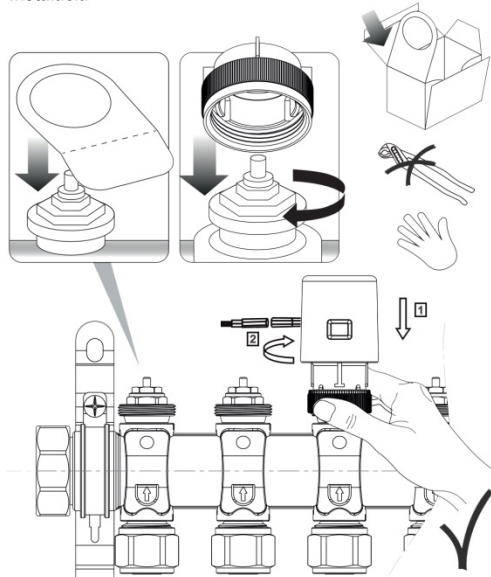
MONTÁŽ:

Než začnete s montážou, uistite sa, že ovládaný ventil je rozmerovo vhodný pre riadenie pohonom T30NO.

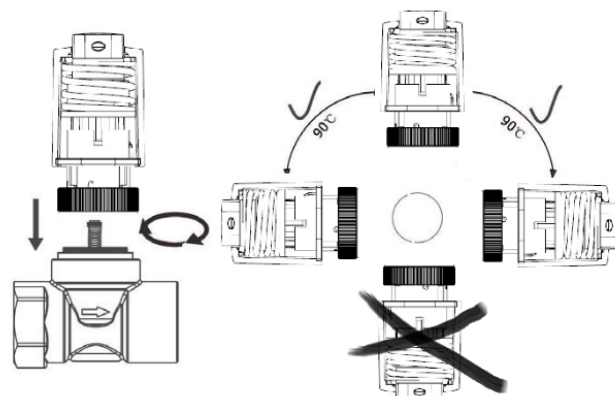
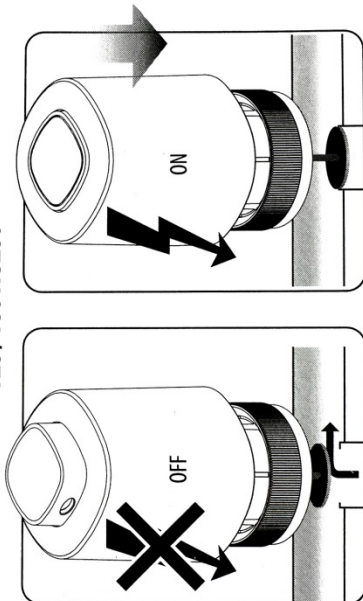
- Nasadte pohon na ventil a rukou zľahka dotiahnite pretiahnutú maticu.
- **NEPOUŽÍVAJTE** kliešte ani žiadne iné náradie!
- Pohon inštalujte jedine v polohách zobrazených na obrázku.
- Pohon **NESMIE BYŤ** inštalovaný v zavesenej polohe pod horizontálnou rovinou!
- Pri inštalácii na zónové ventily dbajte, aby kábel smeroval od spodnej časti pohonu smerom dolu.
- Kábel **NESMIE BYŤ** nahradený iným káblom!
- Pri porušení tela pohonu stráca výrobok záruku!



Inštalácia



T28 / T30 NO/230



Typy ventilov použiteľných bez redukcie:

HONEYWELL, HEIMEIER, VAC, JUNKERS, KORADO, PURMO, SIE- MENS KERMI, DIANORM, RADSON, DELONGHI, IVAR, GIACOMINI RH (všetky M30x1.5)

Typy ventilov použiteľných iba s redukciou:

DANFOSS RTD (M30x1.5)

HERZ, UNIVA, COMAP, COTERM, MYJAVA (všetky M28x1.5) DANFOSS, GIACOMINI R4xx(TG), GIACOMINI R401Pxx (bez závitú)

Napájanie:	230V AC
Prúd max:	200mA
Príkon:	2W
Čas otvorenia/zatvorenia:	do 2 min
Závit:	M30 x 1,5 / M28 x 1,5
Trieda ochrany:	IP 54
Výkon:	100N (+/_ 10%)
Zdvih:	6 mm

Distribúcia SALUS Controls pre SR
Thermo-control SR s.r.o.
Podunajská 31, 821 06 Bratislava
www.thermo-control.sk



Je určený pre radiátorové a zónové ventily. Môže byť použitý s 2-polohovými ventilmi k bezhlučnej regulácii toku teplej / studenej vody v systémoch s výhrevnými telesami, podlahovým vykurovaním alebo s klimatizačnou jednotkou.

T30NC je v prevedení - bez napätia zostáva ventil uzatvorený (NC) !!!

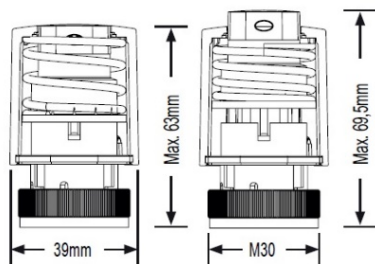
T30 NC pracuje na princípe teplotnej rozťažnosti. Pri ohreve a rozpínaní dochádza k pohybu hriadeľa ventilu v jednom smere, pri ochladení a zmrštení dochádza k pohybu v opačnom smere.

Výhody:

- ovládací výkon 110N
- montáž bez nutnosti špeciálneho náradia
- bezhlučná prevádzka
- malé rozmery

ROZMERY: Š.-40mm V.-60mm H.-42mm

ZDVIH:



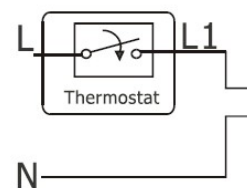
Napájanie:	230V AC
Prúd max:	200mA
Príkon:	2W
Čas otvorenia/zatvorenia:	do 2 min
Závit:	M30 x 1,5
Trieda ochrany:	IP 54
Výkon:	100N (+/- 10%)
Zdvih:	6 mm

Napájanie:	24V AC
Prúd max:	250mA
Príkon:	2W
Čas otvorenia/zatvorenia:	do 2 min
Závit:	M30 x 1,5
Trieda ochrany:	IP 54
Výkon:	100N (+/- 10%)
Zdvih:	6 mm

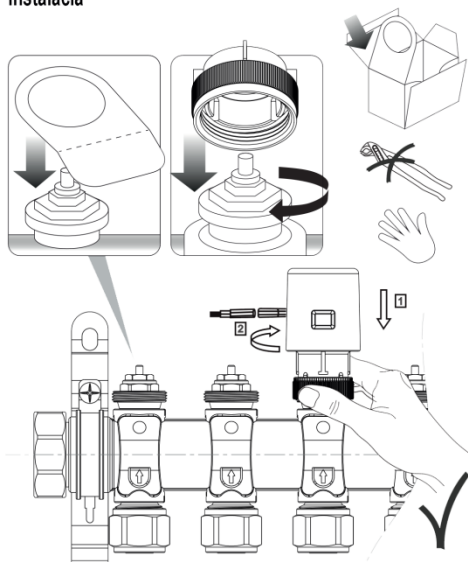
MONTÁŽ:

Než začnete s montážou, uistite sa, že ovládaný ventil je rozmerovo vhodný pre riadenie pohonom T30NC.

- Nasadte pohon na ventil a rukou zľahka dotiahnite pretiahnutú maticu.
- **NEPOUŽÍVAJTE** kliešte ani žiadne iné náradie!
- Pohon inštalujte jedine v polohách zobrazených na obrázku.
- Pohon **NESMIE BYŤ** inštalovaný v zavesenej polohe pod horizontálnou rovinou!
- Pri inštalácii na zónové ventily dbajte, aby kábel smeroval od spodnej časti pohonu smerom dolu.
- Kábel **NESMIE BYŤ** nahradený iným káblom!
- Pri porušení tela pohonu stráca výrobok záruku!

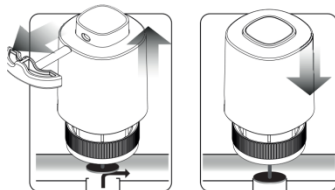


Inštalácia

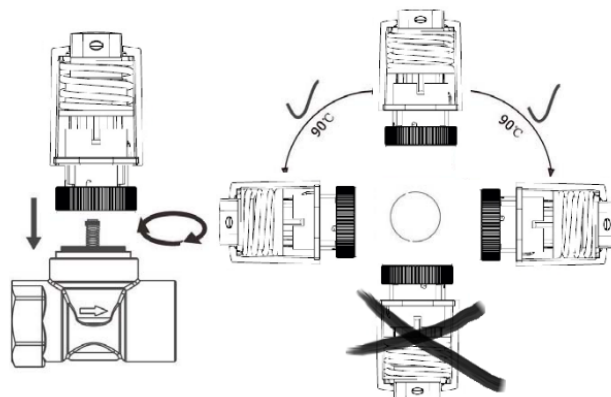
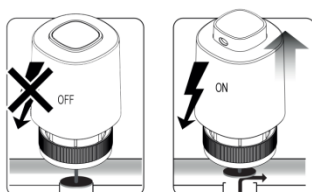


NC - Normálne zatvorený

Funkcia "FIRST OPEN"



Princíp činnosti



Distribúcia SALUS Controls pre SR
Thermo-control SR s.r.o.
Podunajská 31, 821 06 Bratislava
www.thermo-control.sk



Je určený pre radiátorové a zónové ventily. Môže byť použitý s 2-polohovými ventilmi k bezhlučnej regulácii toku teplej / studenej vody v systémoch s výhrevnými telesami, podlahovým vykurovaním alebo s klimatizačnou jednotkou.

T30NO je v prevedení - bez napätia zostáva ventil otvorený (NO) !!!

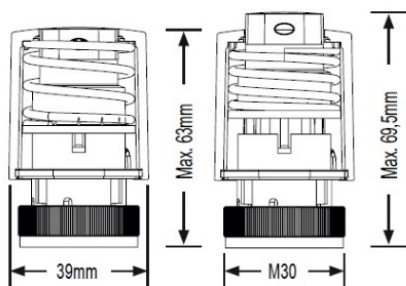
T30 NO pracuje na princípe teplotnej rozťažnosti. Pri ohreve a rozpínaní dochádza k pohybu hriadeľa ventilu v jednom smere, pri ochladení a zmrštení dochádza k pohybu v opačnom smere.

Výhody:

- ovládacia sila 110N
- montáž bez nutnosti špeciálneho náradia
- bezhlučná prevádzka
- malé rozmery

ROZMERY: Š.-40mm V.-60mm H.-42mm

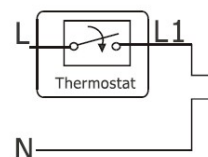
ZDVIH:



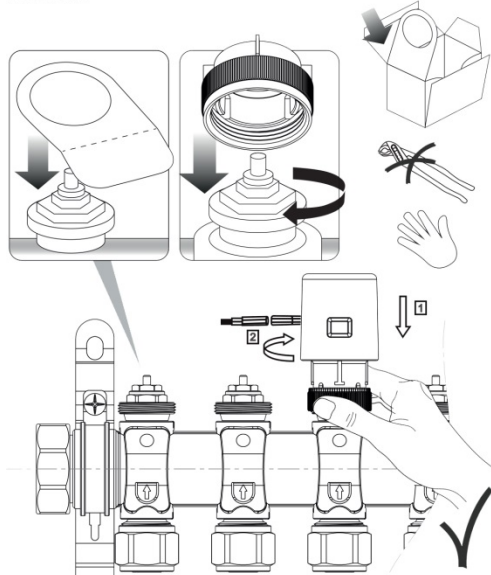
MONTÁŽ:

Než začnete s montážou, uistite sa, že ovládaný ventil je rozmerovo vhodný pre riadenie pohonom T30NO.

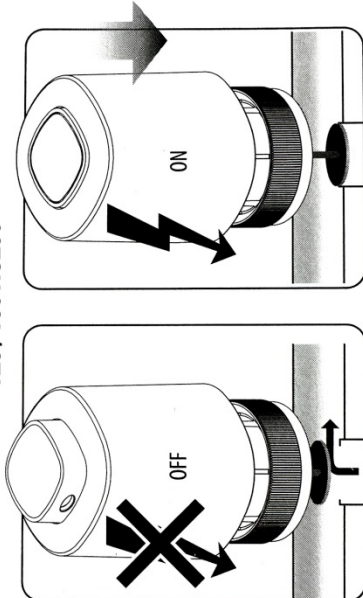
- Nasadte pohon na ventil a rukou zľahka dotiahnite pretiahnutú maticu.
- **NEPOUŽÍVAJTE** kliešte ani žiadne iné náradie!
- Pohon inštalujte jedine v polohách zobrazených na obrázku.
- Pohon **NESMIE BYŤ** inštalovaný v zavesenej polohe pod horizontálnou rovinou!
- Pri inštalácii na zónové ventily dbajte, aby kábel smeroval od spodnej časti pohonu smerom dolu.
- Kábel **NESMIE BYŤ** nahradený iným káblom!
- Pri porušení tela pohonu stráca výrobok záruku!



Inštalácia



T28 / T30 NO/230



Typy ventilov použiteľných bez redukcie:

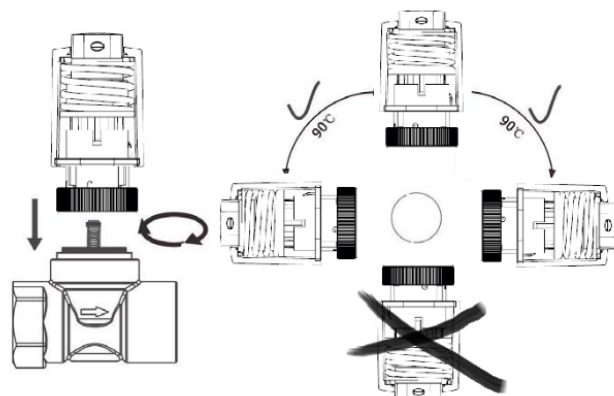
HONEYWELL, HEIMEIER, VAC, JUNKERS, KORADO, PURMO, SIE- MENS KERMI, DIANORM, RADSON, DELONGHI, IVAR, GIACOMINI RH (všetky M30x1.5)

Typy ventilov použiteľných iba s redukciou:

DANFOSS RTD (M30x1.5)

HERZ, UNIVA, COMAP, COTERM, MYJAVA (všetky M28x1.5) DANFOSS, GIACOMINI R4xx(TG), GIACOMINI R401Pxx (bez závitú)

Napájanie:	230V AC
Prúd max:	200mA
Príkon:	2W
Čas otvorenia/zatvorenia:	do 2 min
Závit:	M30 x 1,5 / M28 x 1,5
Trieda ochrany:	IP 54
Výkon:	100N (+/_ 10%)
Zdvih:	6 mm



Distribúcia SALUS Controls pre SR
Thermo-control SR s.r.o.
Podunajská 31, 821 06 Bratislava
www.thermo-control.sk

