

CIRKULAČNÉ ČERPADLO AQUART

NÁVOD NA OBSLUHU A ÚDRŽBU



AQUART



OBSAH

1. Prevádzkové podmienky

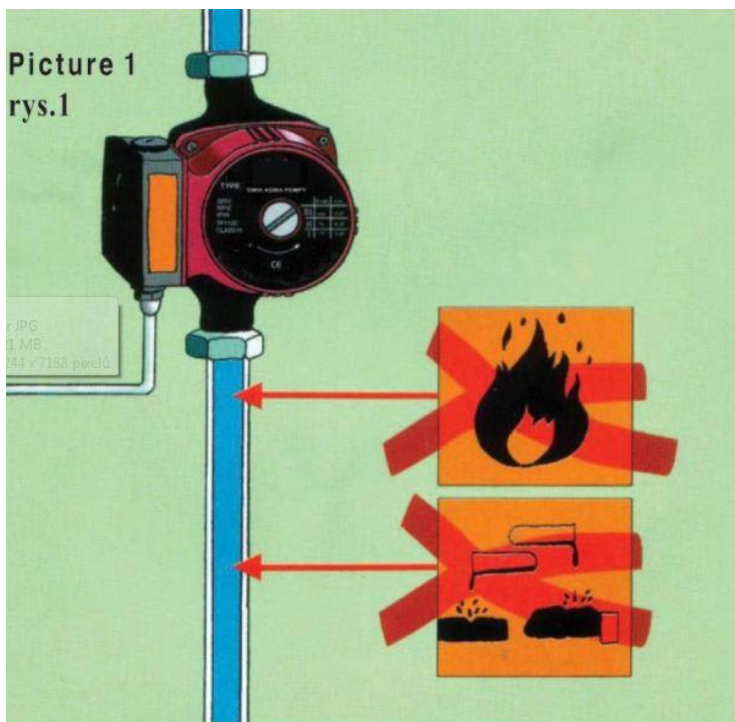
2. Inštalácia

3. Údržba a opravy

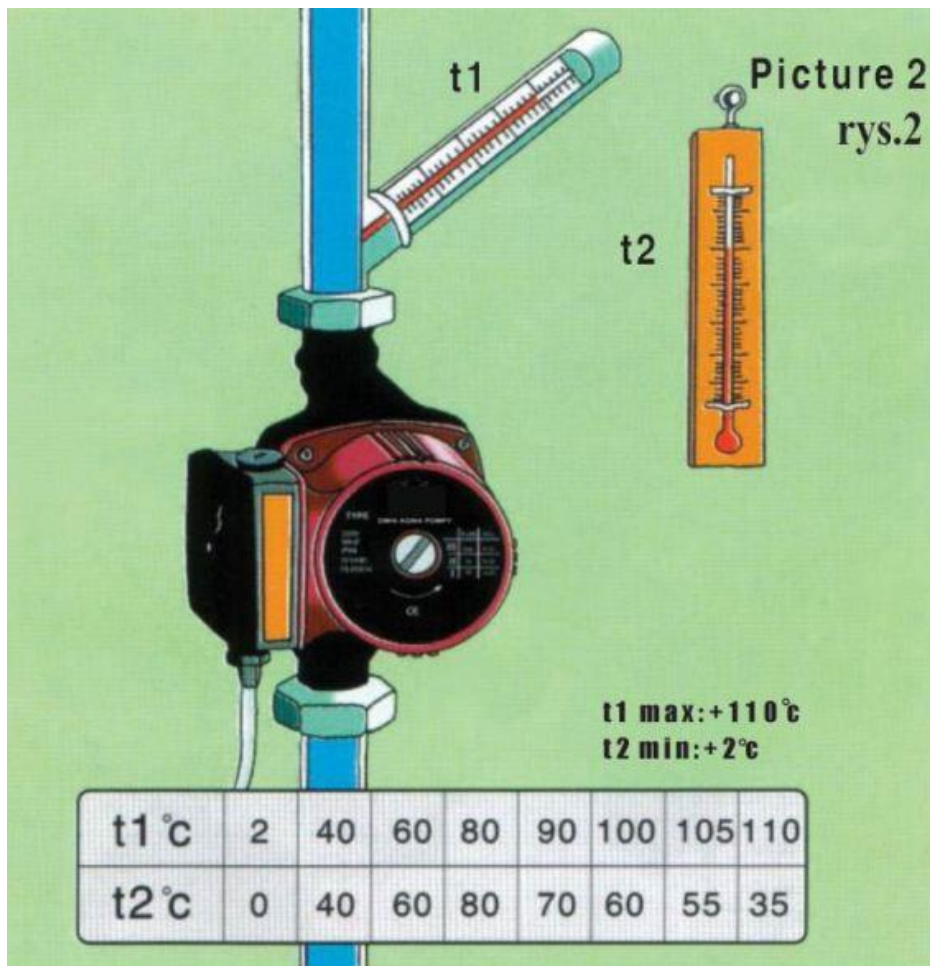
4. Záručný list

1. Prevádzkové podmienky

- Ložisko čerpadla je mazané vodou, chod čerpadla bez prívodu vody nesmie presiahnuť **10** sekúnd. Táto situácia je znázornená na obrázku **1**.



- Teplota prostredia musí byť nižšia ako teplota média. Požadovaná situácia je znázornená na obrázku 2.



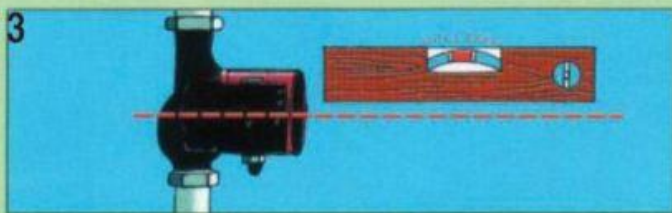
2. Inštalácia

Čerpadlo musí byť inštalované vo vodorovnej polohe. Požadovaná poloha je znázornená na obrázku 3.

Čerpadlo musí byť inštalované v súlade s nasledujúcimi postupmi uvedenými na obrázku 4.

Picture 3

rys.3



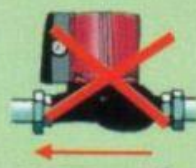
OK



OK

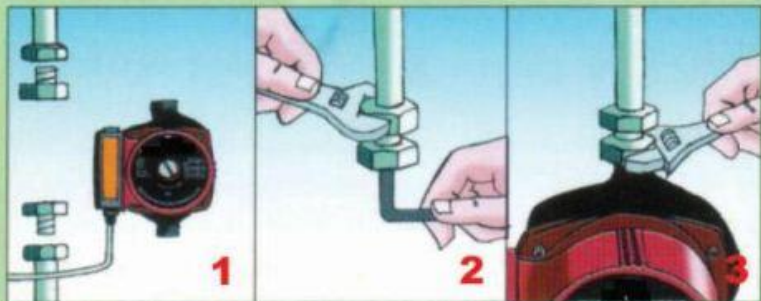


OK



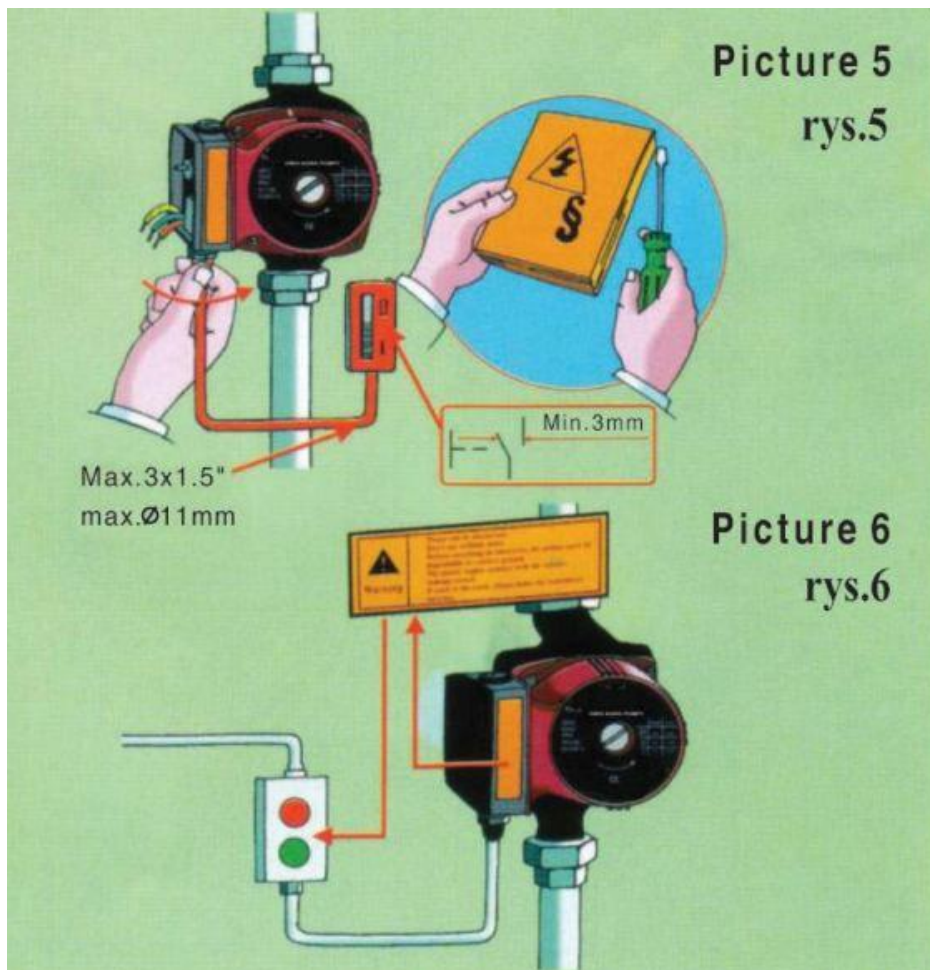
Picture 4

rys.4



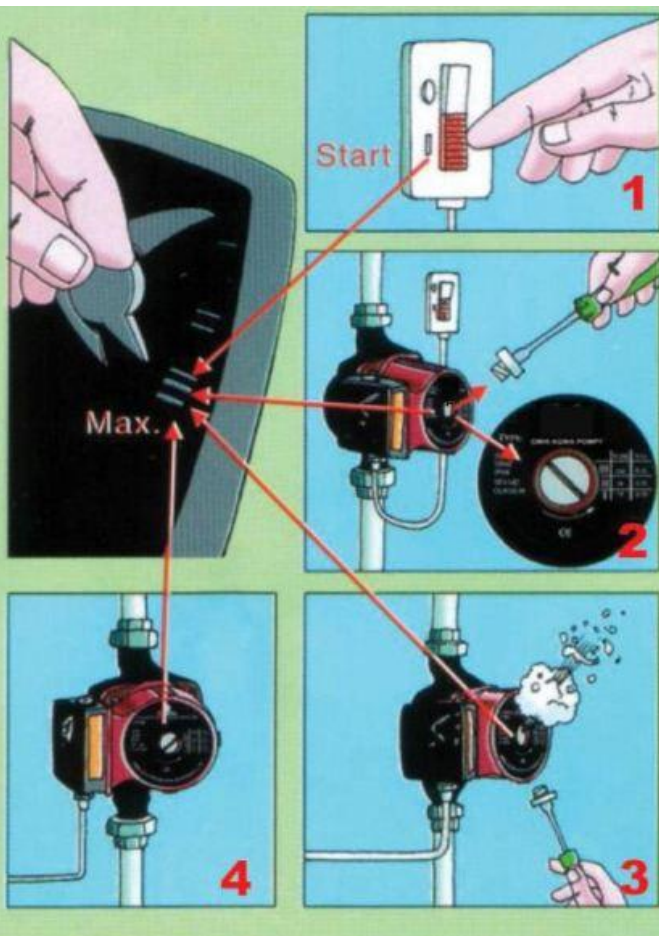
Pozor na elektrické pripojenie. Čerpadlo môže k elektrickému napájaniu pripájať technik v súlade s príslušnými predpismi. Znárodné na obrázku 5.

Pred inštaláciou si pozorne prečítajte varovanie. Zobrazené na obrázku 6.



Nainštalované čerpadlo je potrebné pred prvým použitím odvzdušniť, tak ako je znázornené na obrázku 7.

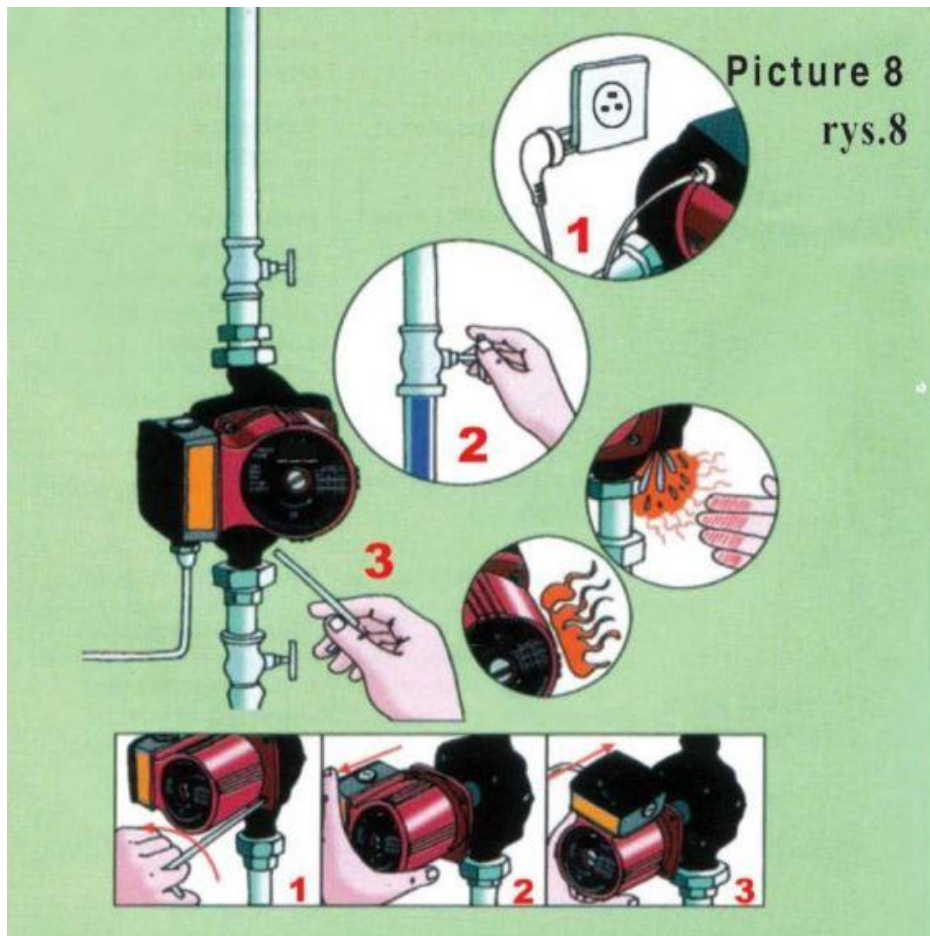
Picture 7
rys.7



3. Údržba a opravy

Pozor: Ak je napájací kábel poškodený, musí byť vymenený v servise alebo skúseným technikom, aby sa predišlo nebezpečenstvu.

Postupy údržby sú uvedené na obrázku 8



Diagnostický zoznam možných bežných chýb.

Bežné chyby	Príčiny problémov	Opatrenia k odstráneniu problémov
<i>Čerpadlo nejde spustiť</i>	Napájanie nie je správne pripojené	Skontrolujte poistku, pravdepodobne je uvoľnená
	Elektrický kondenzátor je poškodený	Vymeňte za nový elektrický kondenzátor
	Ložisko blokuje chod čerpadla	Čerpadlo spustíte na krátku dobu pri vysokej rýchlosti alebo uvoľnite rotor na konci hriadeľa šrobovákcom
	V čerpadle sa nachádzajú nečistoty	Čerpadlo odpojte pre účely čistenia
<i>Systém generuje nadmerný hluk</i>	Prietok čerpadla je príliš vysoký	Upravte otáčky na nižšiu úroveň
	V čerpadle sa nachádza plyn	Uvoľnite plyn
<i>Čerpadlo generuje nadmerný hluk</i>	V čerpadle sa nachádza plyn	Uvoľnite plyn
	Vstupný hydraulický tlak je príliš nízky	Zvýšte hydraulický tlak nasávaním alebo skontrolujte objem plynu vo vyrovnávacej nádrži

4. Záručný list

Model:

Dátum predaja:

Pečiatka predajcu:

Oficiálny distribútor pre SR

SALUS
CONTROLS

www.thermo-control.sk
www.salus-controls.sk

Thermo
control SK s.r.o. Podunajská 31
821 06 Bratislava
+421 245 527 104

